

# Bladkevers van het zuidelijk deel van de Hamert

Waarom zijn er zoveel soorten ?



Ron Beenen

Bladkevers

bouw, herkenning

belang

De Zuidelijke Hamert

deelgebieden

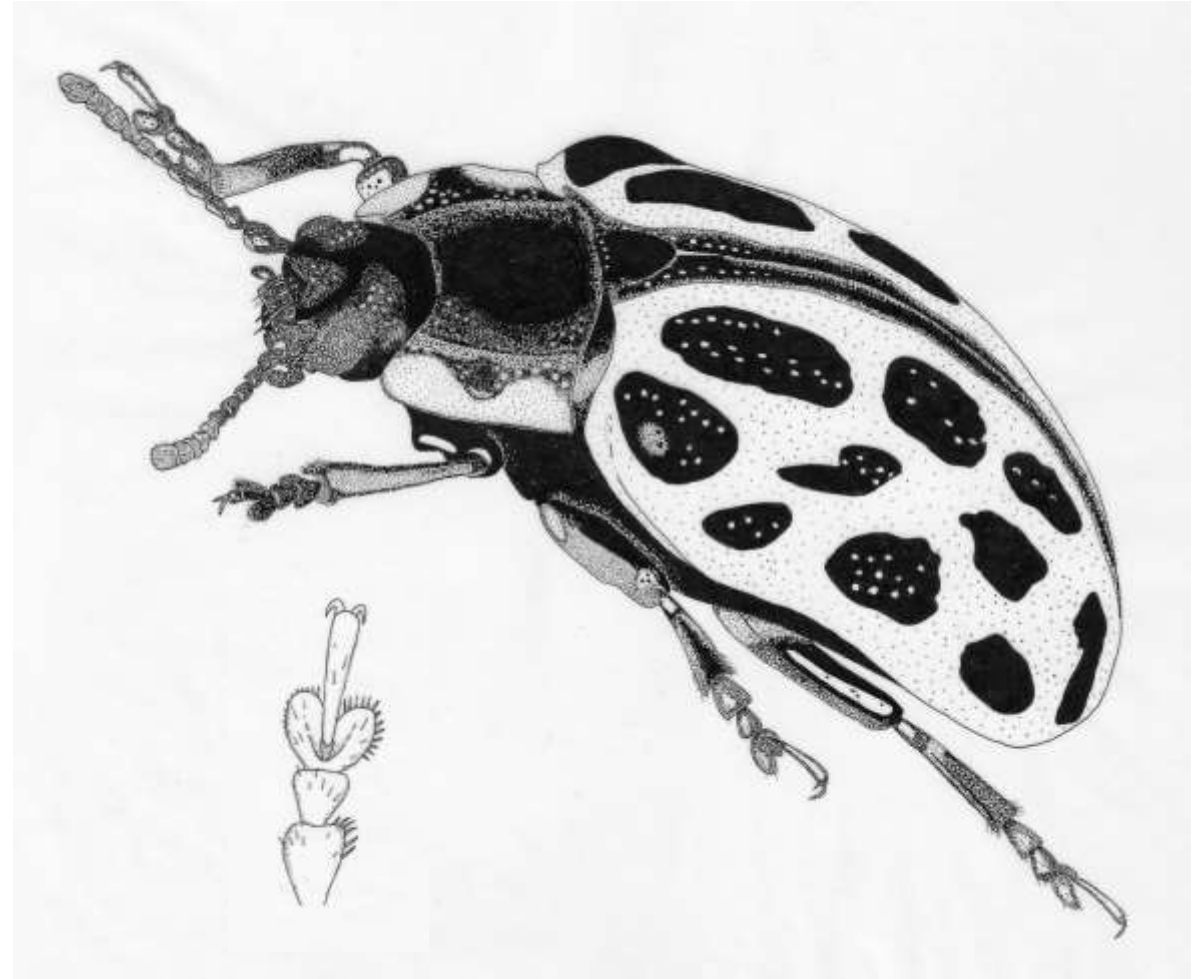
Bladkevers in de Zuidelijke Hamert



# Bladkevers (Coleoptera: Chrysomelidae)

Lichaamsbouw en herkenning

schijnbaar vierledige voet  
afgeronde ogen  
relatief korte voelsprieten



# Bladkevers (Coleoptera: Chrysomelidae)

Megalopodidae

Orsodacnidae

Chrysomelidae

Bruchinae

Criocerinae

Donaciinae

*et cetera*



# *Chrysolina quadrigimena*

NL: -

DE: Südlicher

**Johanniskraut-  
Blattkäfer**



In Californië effectief ingezet om Sint-Janskruid te bestrijden.

Effect is blijvend en op andere plaatsen in Noord-Amerika, Australië en Nieuw-Zeeland ook succesvol.



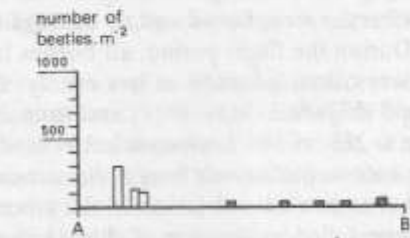
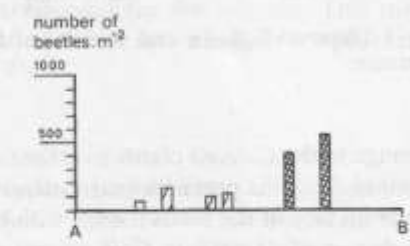
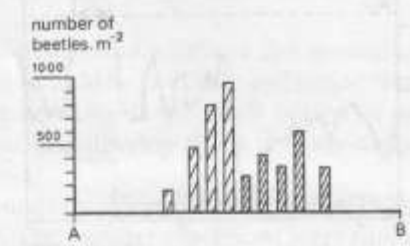
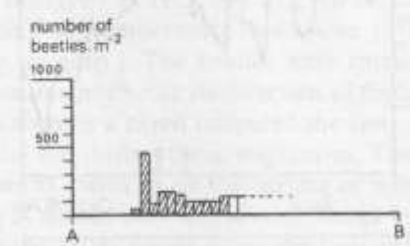
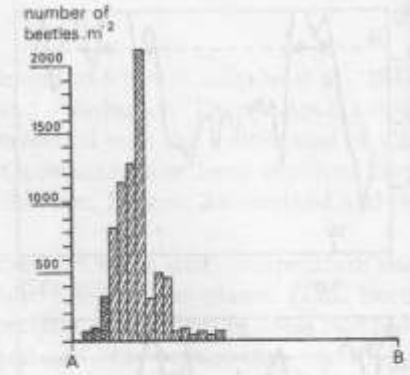
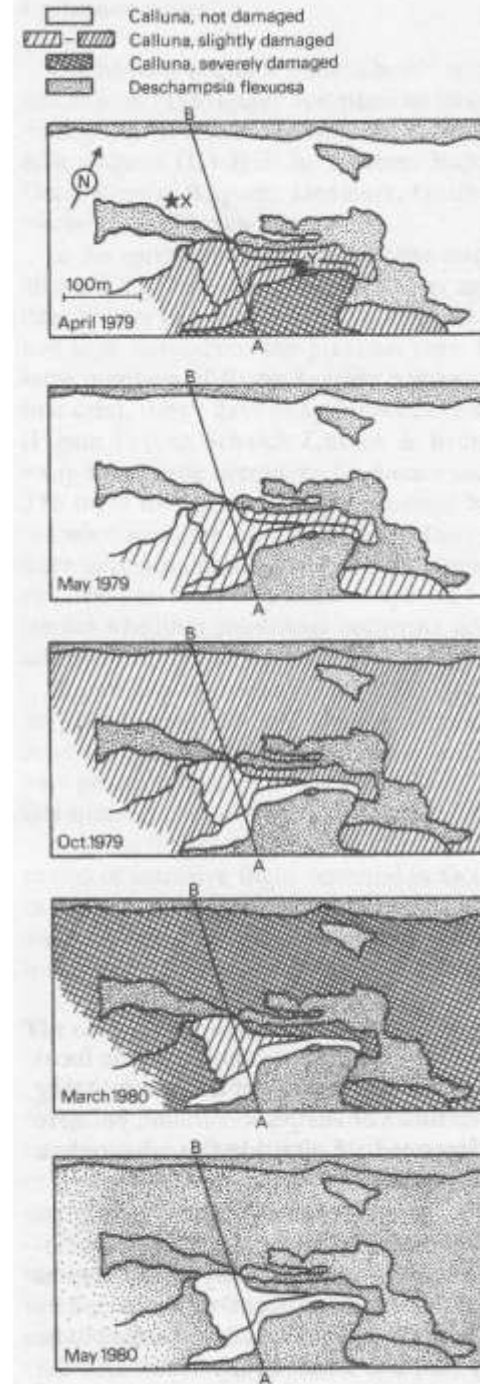
# *Lochmaea suturalis*

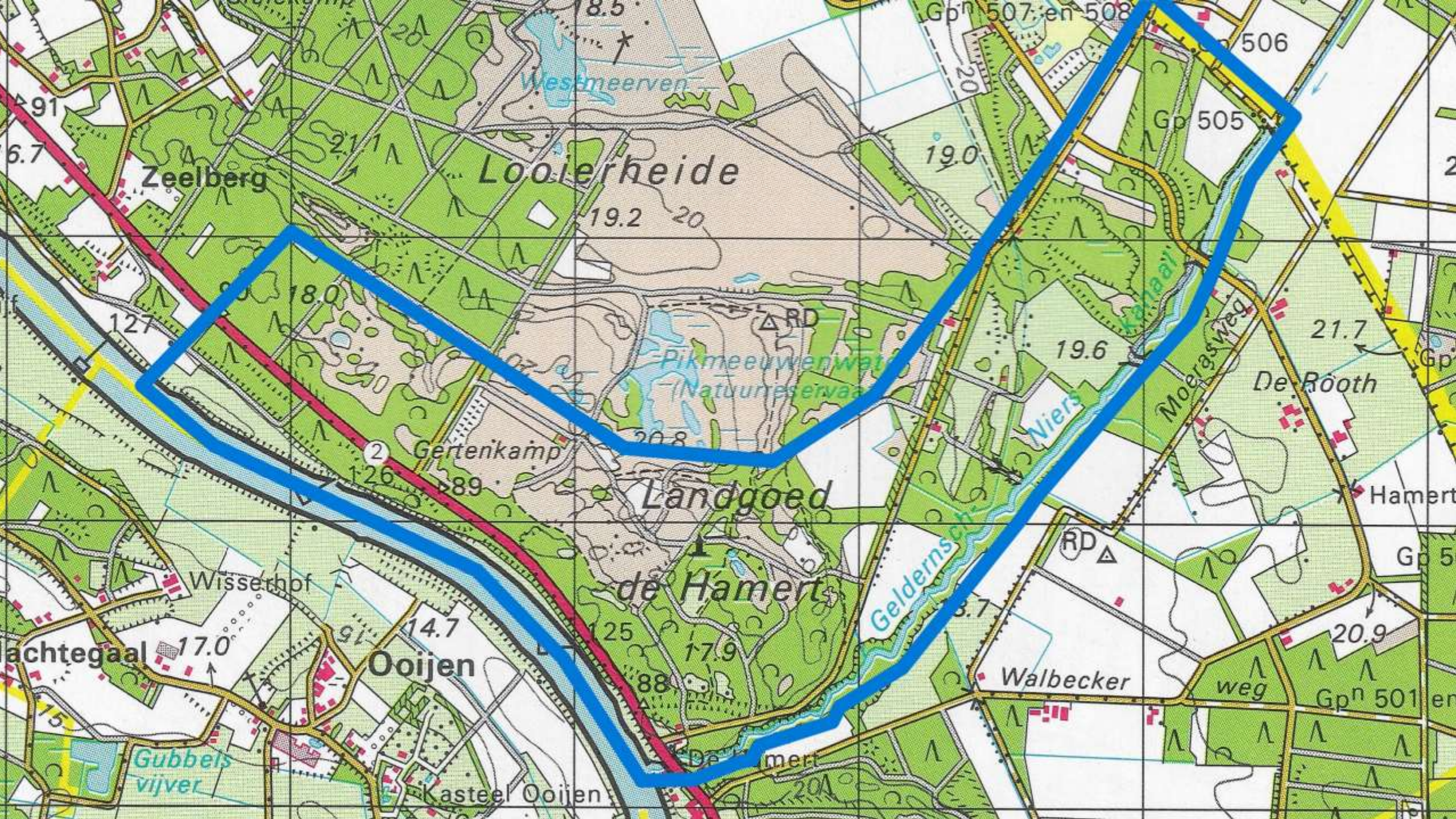
NL: Heidekever

DE: Heidekraut-Blattkäfer

Op gunstige plekken, waar zich onder de heideplanten strooisel heeft opgehoopt en mossen groeien, kunnen populaties gemakkelijk uitgroeien.

De patronen die in de heide ontstaan worden vervolgens jarenlang in stand gehouden door gewervelde grazers.









# Resultaten

in Nederland: 322 soorten

Zuidelijke Hamert: 126 soorten  
(39 %)

4 soorten niet eerder uit  
Nederland

Gertenkamp:	14
Hamert-Zuid:	42
Geldersch-Nierskanaal:	90
Stalberg:	104

# Gertenkamp

Droge heide

Grassteilkopje

Heidekever

Zuringaardvlo

....



# Gertenkamp

Droge heide

*Mantura chrysanthemii*

NL: Zuringaardvlo

DE: Sand-Erdfloh



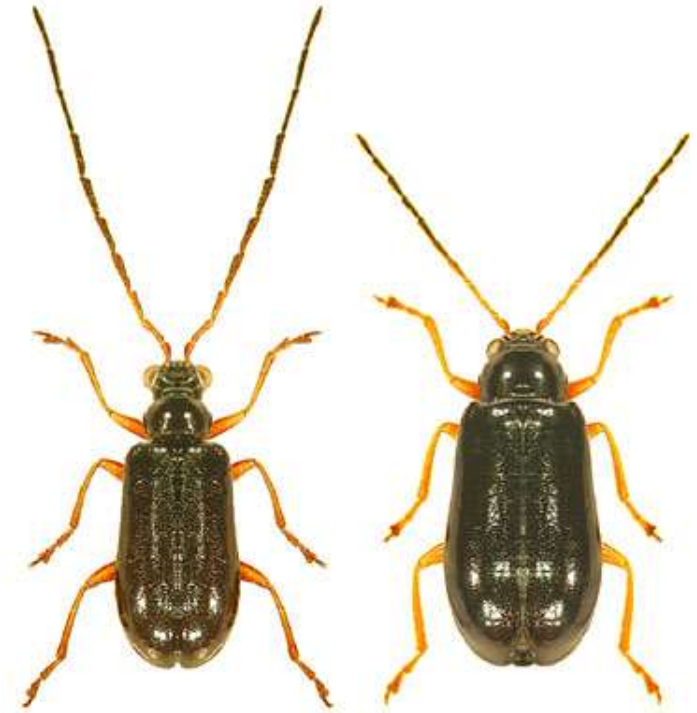
# Gertenkamp

Droge heide

*Luperus longicornis*

NL: Langsprietberkenkever

DE: Schwarzhals-Moorblattkäfer



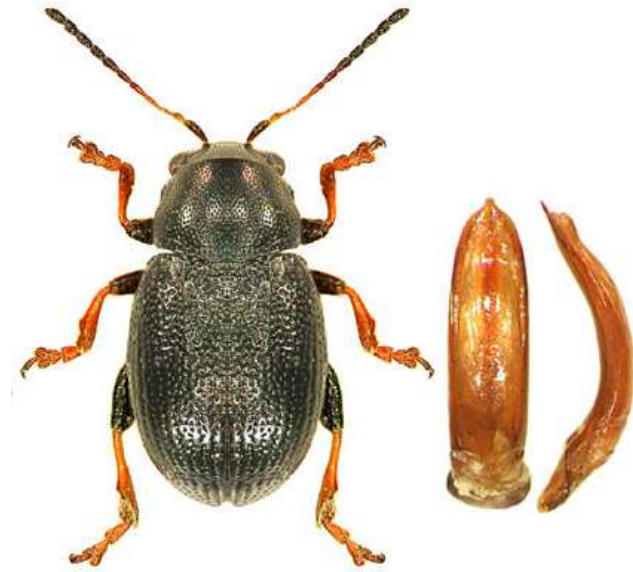
# Gertenkamp

Heideven

*Chaetocnema confusa*

NL: -

DE: Ried-Erdfloh



# Hamert Zuid

## Bosranden

Roodpootstruikhaantje

Halstandhaantjes

Populierenhaantjes

.....



## Hamert Zuid

*Gonioctena decemnotata*

NL: Roodpootstruikhaantje

DE: Zehnpunkt-Pappelblattkäfer



# Hamert Zuid

Schraal grasland en ven

Gele kattestaartaardvlo

Grote hertshooigoudhaan

diverse *Longitarsus*-soorten

*Cassida flaveola*

....





# Hamert Zuid

Schraal grasland en ven

*Cassida flaveola*

NL: -

DE: Stermieren-Schildkäfer



# Geldernsch-Nierskanaal

Beek

*Oulema rufocyanea*

NE: -

DE: Blaurotes Getreidehänchen



# Geldernsch-Nierskanaal

Groeve Blok

*Galeruca tanacetii*

NE: Wormkruidkever

DE: Schwarzer Rainfar-Blattkäfer



# Stalberg

## Stroomdalgrasland

*Aphthona venustula*

Diverse zaadkevers

Grote goudhaan

Gevlekt wilgenhaantje

*Phyllotreta procera*

Diverse schildpadtorren

....



# Stalberg

- **Wolfsmelk**

*Apthona venustula*

NE: -

DE: Mandelwolfsmilch-Erdfloh



# Stalberg

- Reseda

*Phyllotreta procera*

NE: -

DE: Erzfarbener Reseden-Erdflöh



# Stalberg

## Kartelblad

*Longitarsus holsaticus*

NE: Kartelbladaardvlo

DE: Läusekraut-Erdfloh



# Stalberg

Wilgen

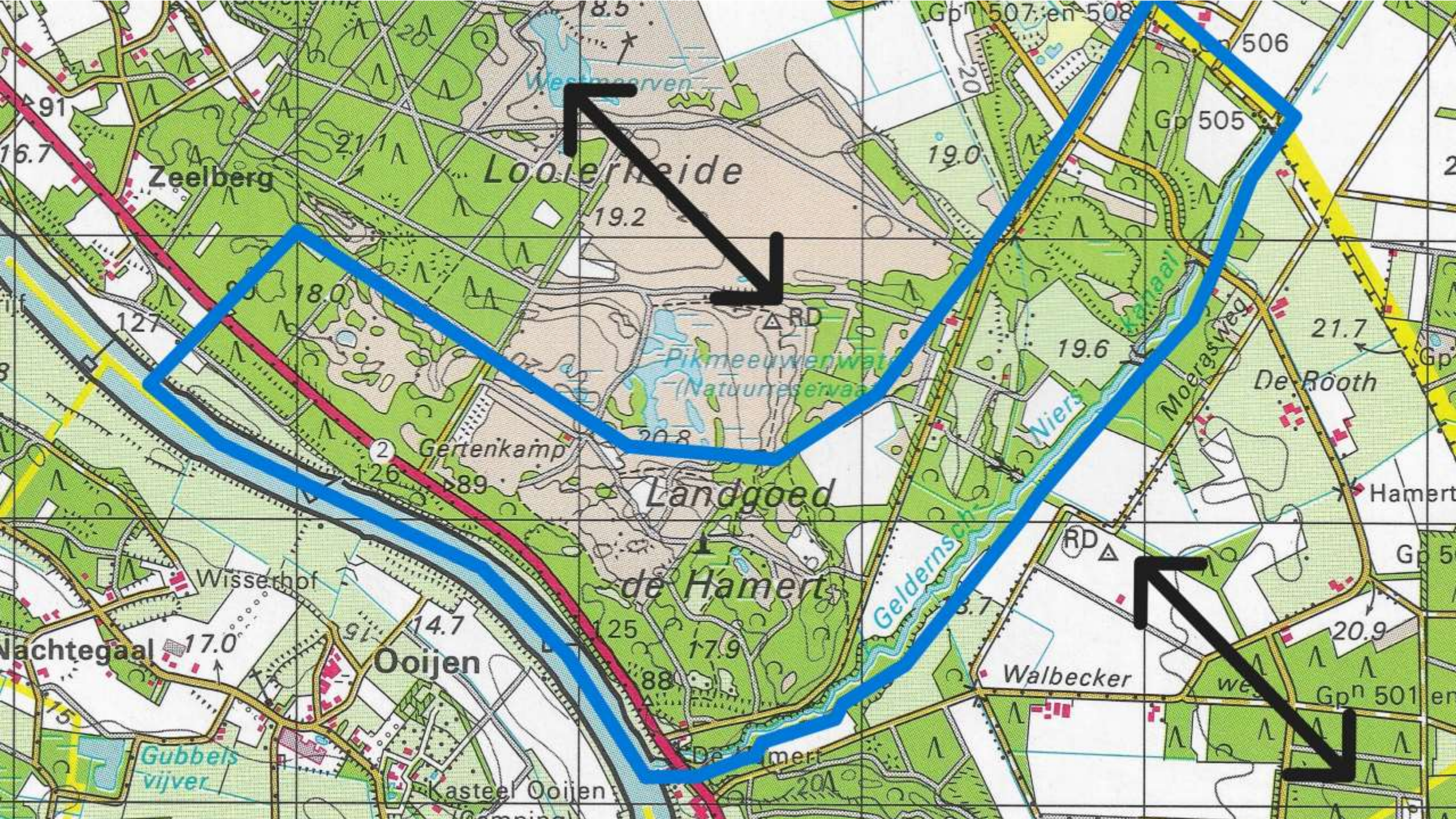
*Chrysomela vigintipunctata*

NL: Gevlekt wilgenhaantje

DE: Gefleckter Weidenblattkäfer







Zeelberg

Looierheide

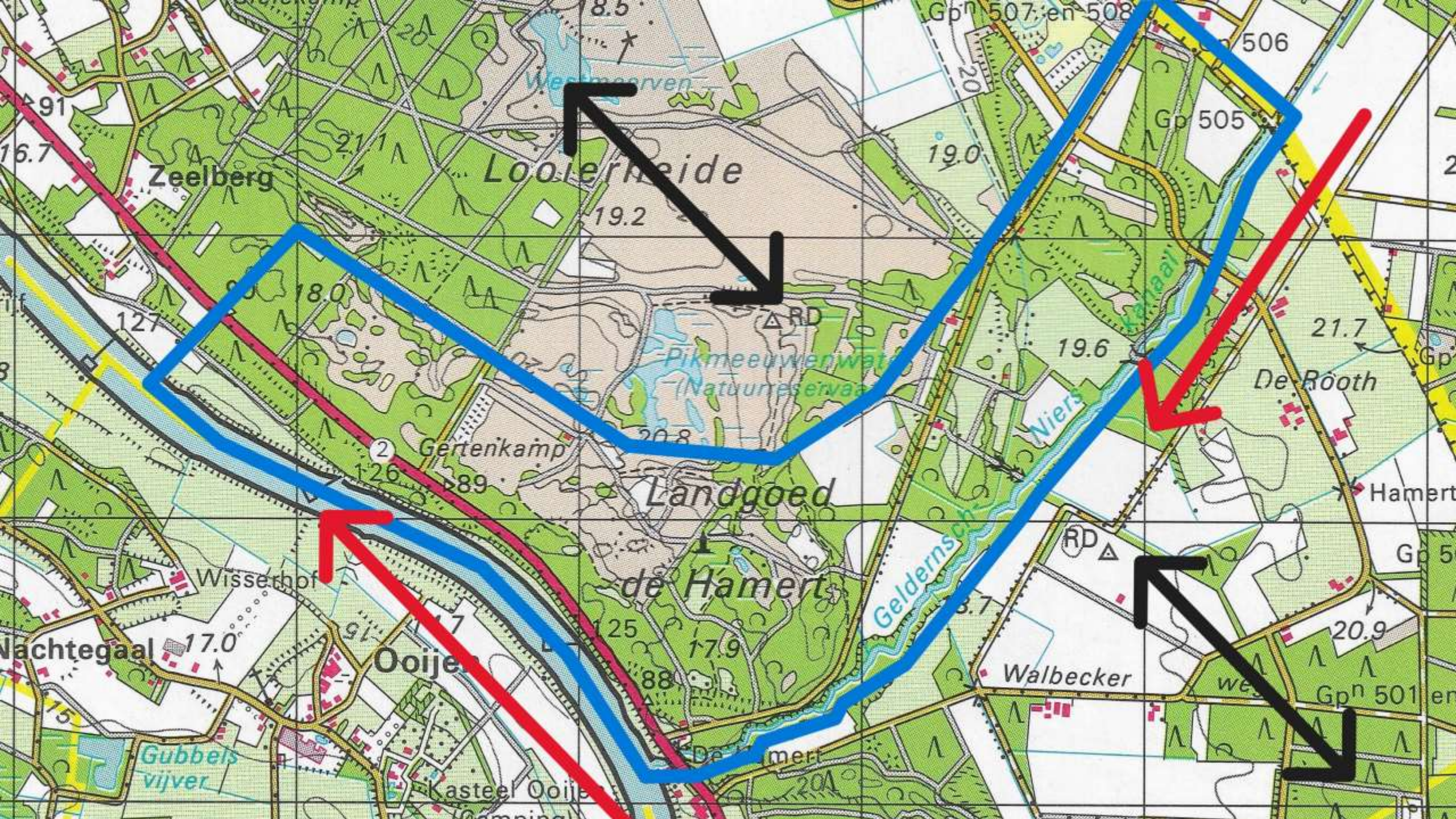
Landgoed de Hamerts

Ooijen

Walbecker

Pikmeeuwenwat  
(Natuureservaat)







## Conclusies

- Bijzonder grote soortenrijkdom bladkevers
- Natuurgebied in een keten van natuurgebieden
- Aanvoer uit twee richtingen
  
- Heidefauna beperkt; Berken vormen een natuurlijk onderdeel van heidebiotoop
- Bos: vooral bosrandsoorten met een belangrijke rol voor Ratelpopulier

## Veldwerk

Petra, Ingeborg en Astrid Beenen

Jaap Winkelman

Stichting Limburgs Landschap, Arjan Ovaa (toestemming)

## Dank

## Foto's & afbeeldingen

Astrid, Ingeborg en Ron Beenen

Lech Borowiec

Frank Köhler

Paul van Wielink

Bezdêk, J. & A. Baselga, 2015. Revision of western Palaearctic species of the *Oulema melanopus* group, with description of two new species from Europe (Coleoptera: Chrysomelidae: Criocerinae). *Acta Entomologica Musei Nationalis Pragae* 55: 273-304.

Brunsting, A. M. H., 1982. The influence of the dynamics of a population herbivorous beetles on the development of vegetational patterns in a heathland system/ *Proc. 5th int. Symp. Insect-Plant Relationship*: 215: 223.

Cox, W., 1974. *Reading in conservation ecology*. Appleton Century Crofts, New York.



provincie limburg  
gesubsidieerd door de Provincie Limburg



Ron Beenen

[r.beenen@wxs.nl](mailto:r.beenen@wxs.nl)

[ron.beenen@naturalis.nl](mailto:ron.beenen@naturalis.nl)