

Maasduinen

natuur in een uniek landschap



Nationale parken

vormen een collectie van

unieke landschapssystemen of ecosystemen

Advies Voorlopige Commissie Nationale Parken

(Commissie Kleisterlee, 1980 -1998)



Uitgangspunten nationale parken

1. *vormen samen een topcollectie van Nederlandse natuur- en landschapsgebieden **inclusief cultureel erfgoed.***
2. *zijn mooie **voorbeelden** van deze **landschapstypen** met een **internationale natuurwaarde.***
3. *elk park heeft een **eigen karakter, identiteit en verhaal.***

dus ook NP de Maasduinen!

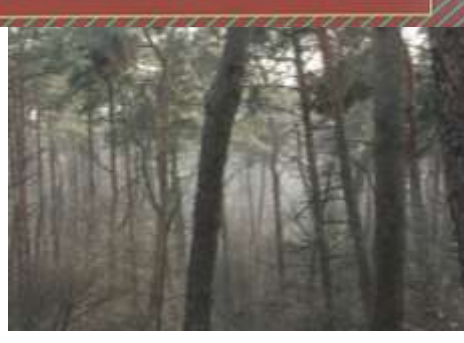




Nationaal Park
De Maasduinen



*Herkenbaar maar is
het ook uniek?*





ChatGPT

Karakteristiek Maasduinen:

Heuvelachtige duinen met divers ecosysteem, rijke geschiedenis en recreatiemogelijkheden.

Prachtige panorama's van bossen, heide en vennen.

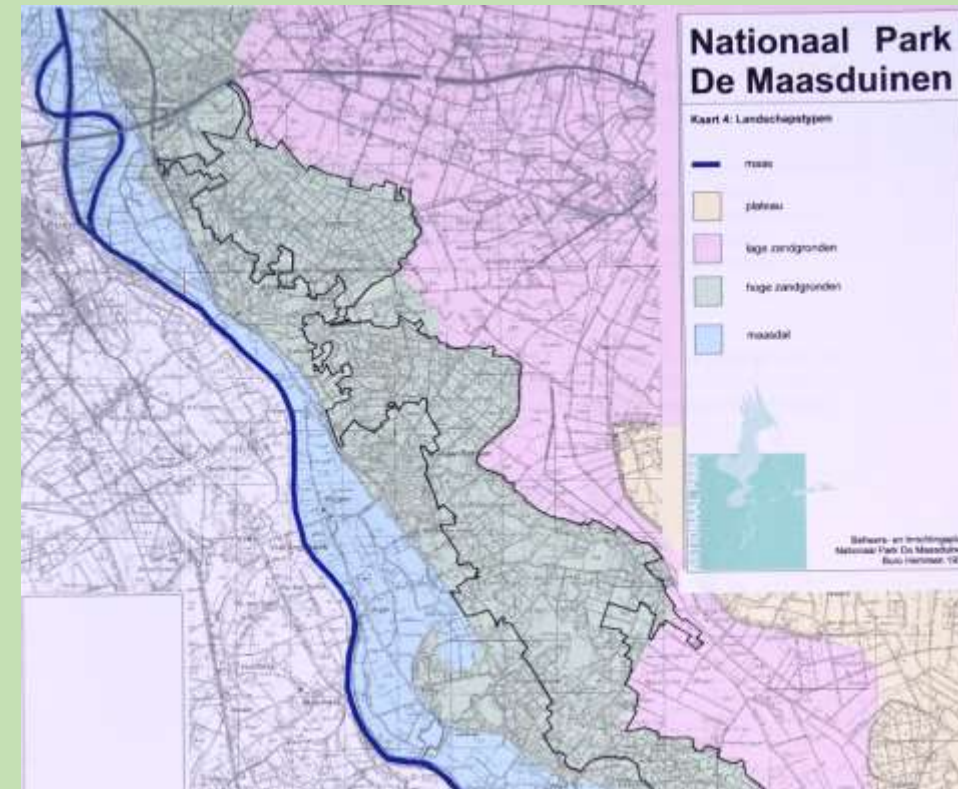
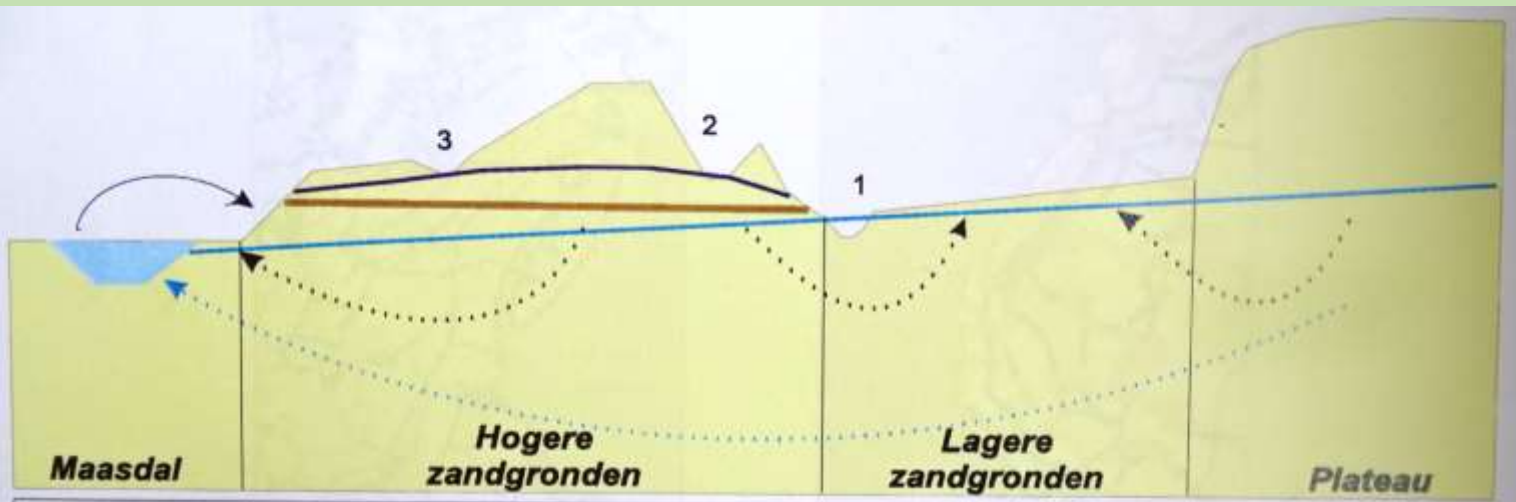
uniek / identiteit?

Karakteristiek Maasduinen?



Karakteristieke landschapopbouw

- *Geterrasseerd rivierdallandschap*
- *Smalle weerd en brede overstromingsvlakte > regenrivier grote debietschommelingen*
- *Evenwijdig zonering van landschapstypen*
- *Gordel van rivierduinen en heidevennen*
- *Kerkdorpen aan de Maaszijde*



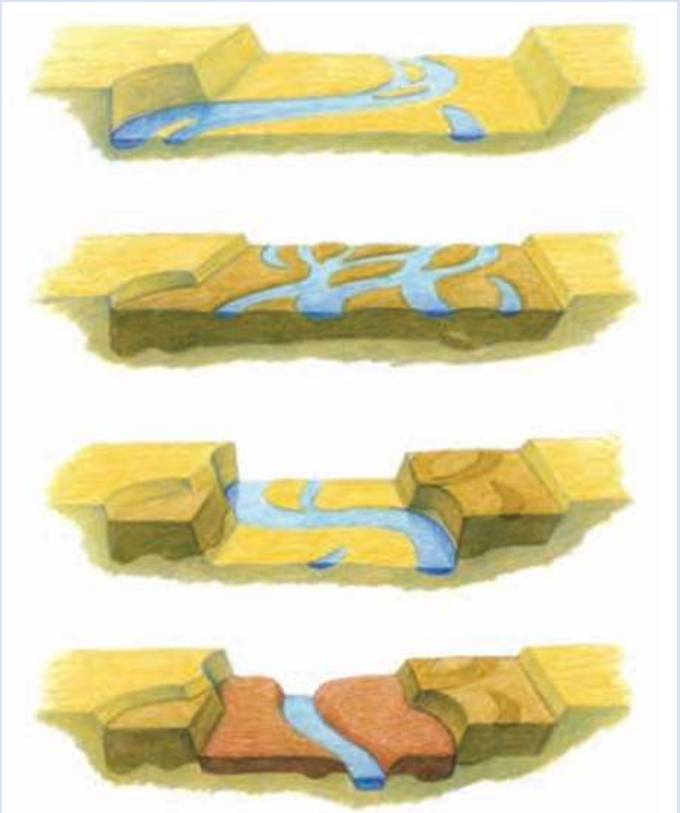
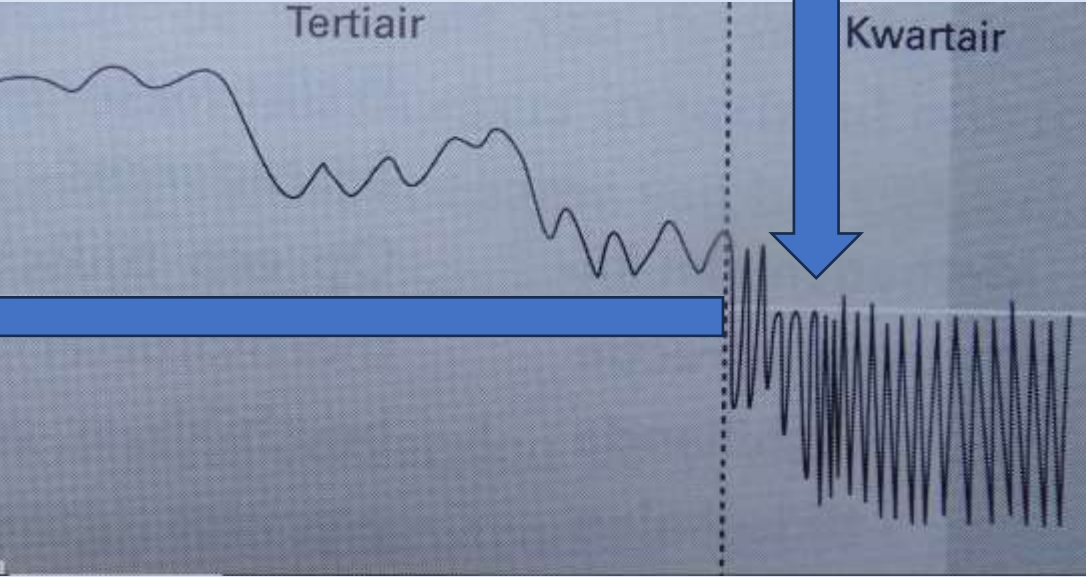
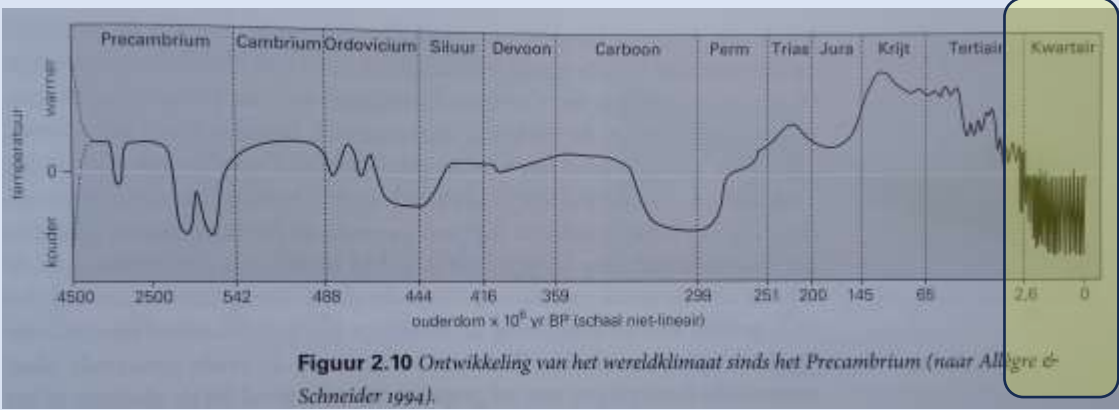
Landschappelijke ordening



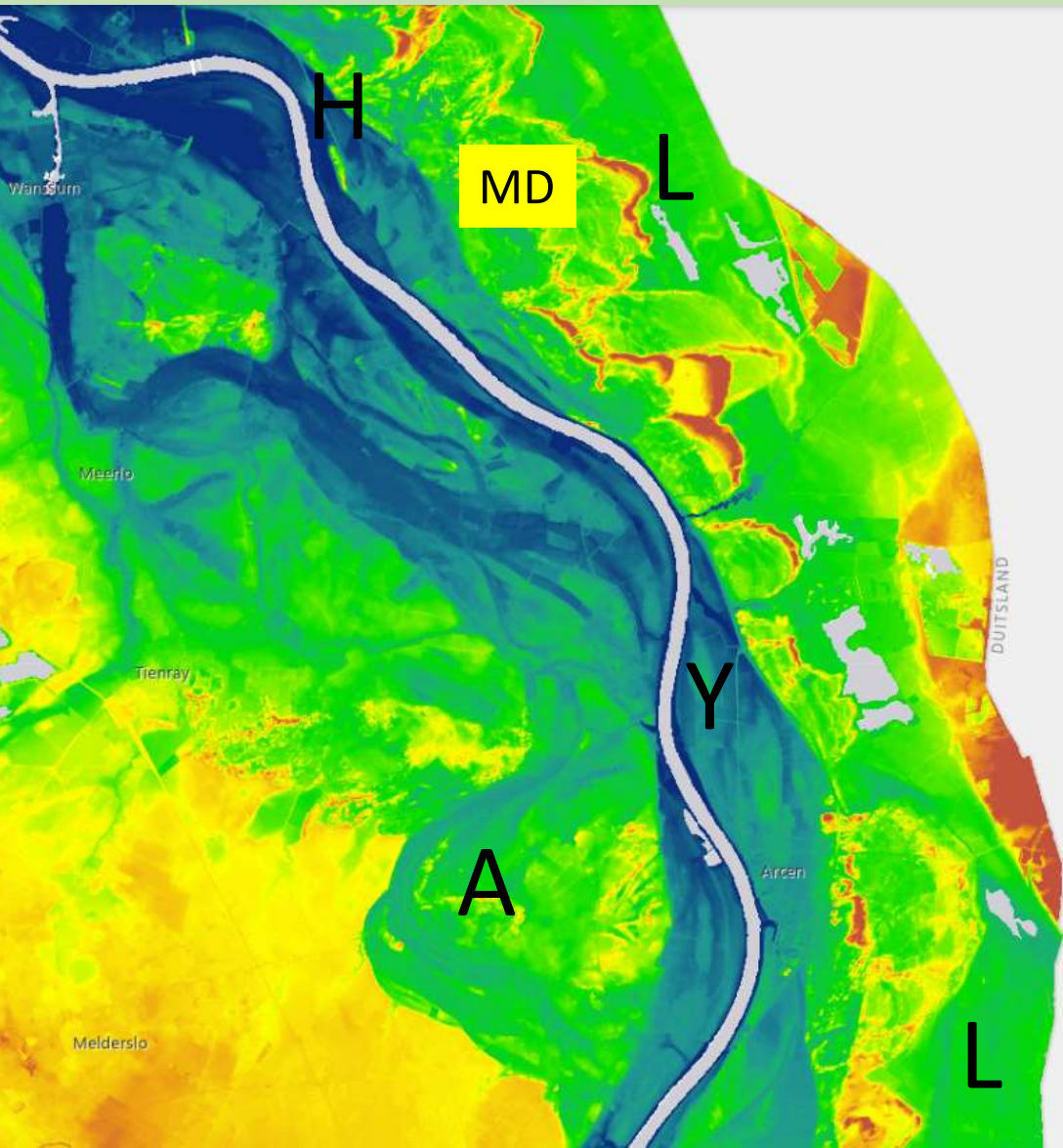
Ligging in overgang middenland naar laagland rivierdal



Rivierdal gevormd tijdens sterk wisselende klimaatomstandigheden



Rivierterrassen zijn:
verlaten dalvlakten met geulpatronen die paleoklimaat weerspiegelen



Holoceen

Younger Dryas

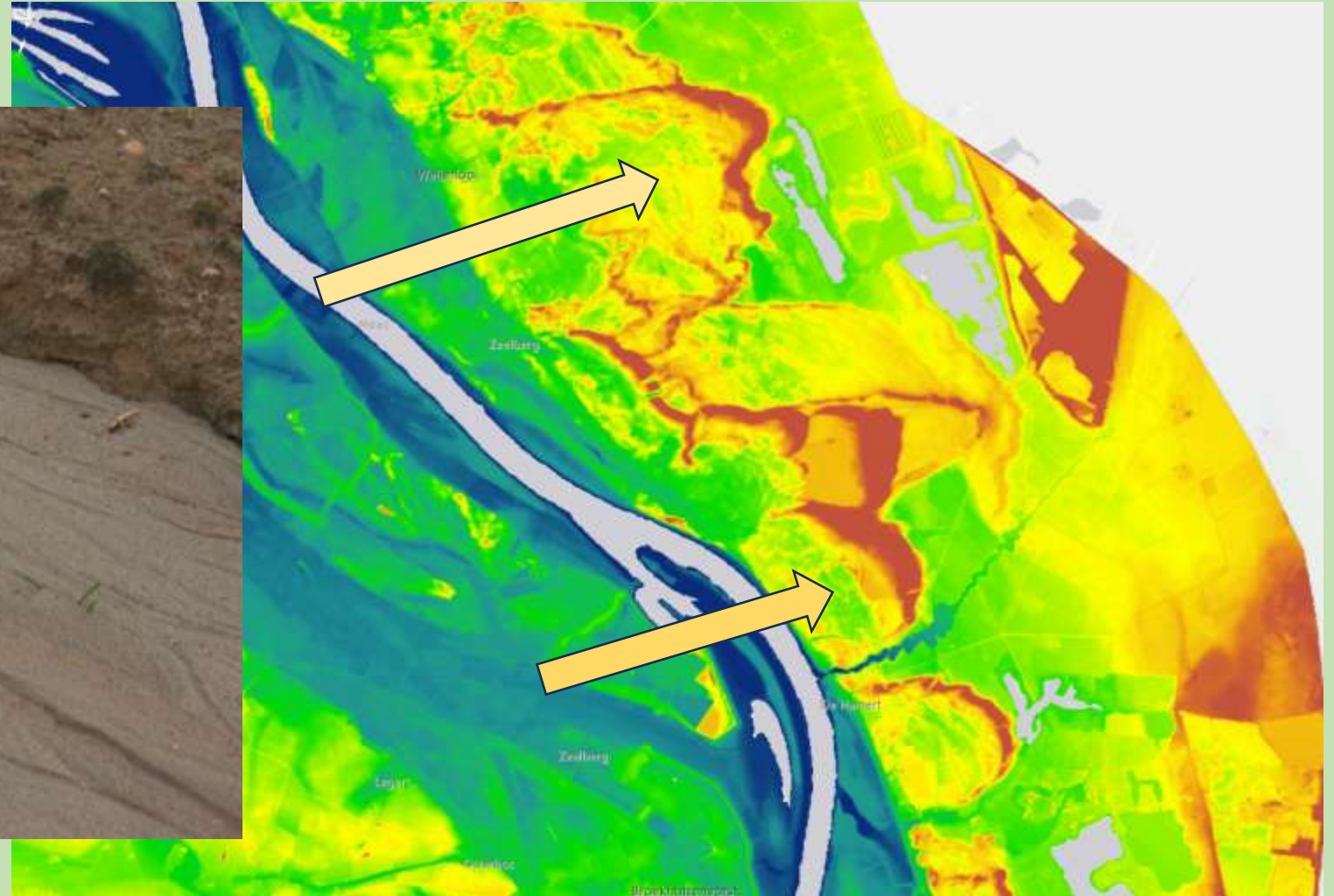
incl. Maasduinen

Allerød / Bölling

Laat Pleniglaciaal



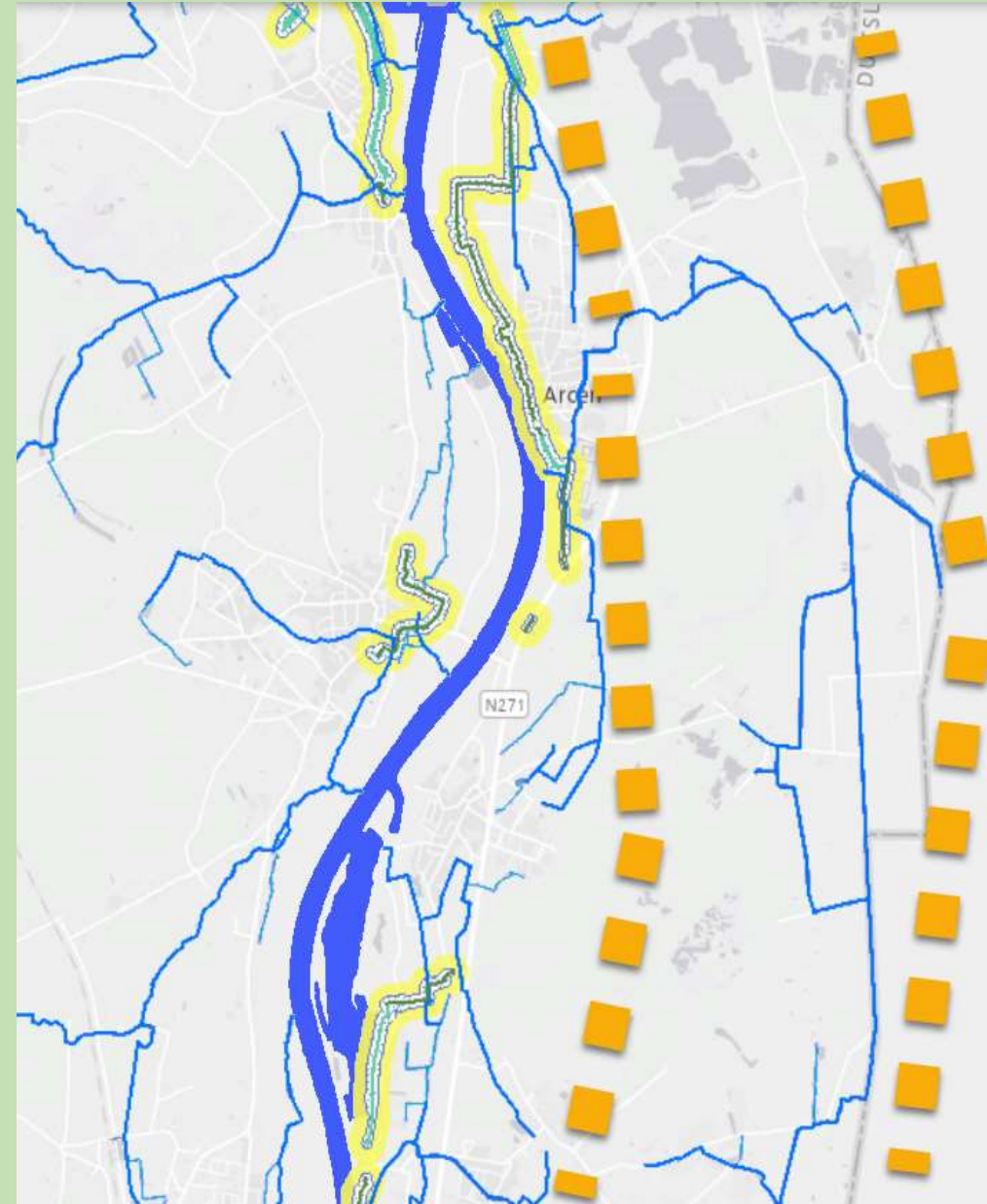
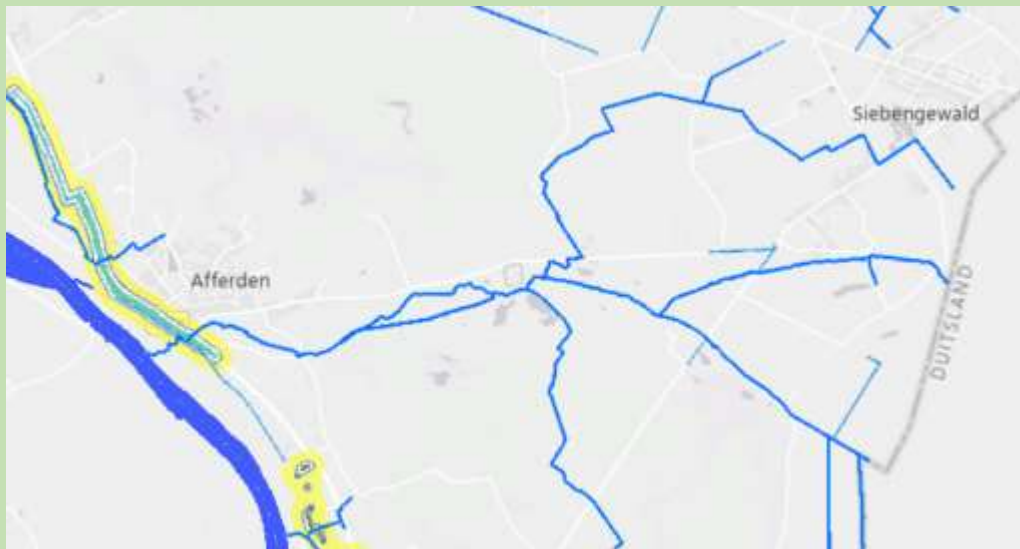
Gordel rivierduinen, paraboolduinen, diverse generaties





Water in de Maasduinen

- Dalen niet gevormd door beken zelf, zijn oude riviergeulen
- Afwateringspatroon overwegend 'evenwijdig' aan de Maas
- Ontwatering veel mensenwerk > hydroniemen Graaf, Leij, lossing, kanaal
- Rivier is gestuwd, bochtafsnijding, vastgelegde oevers
- Heidevennen met plaatselijk hoogveen
- vooral grote zandplassen
- Plaatselijke sterk ontwaterd landschap
- Plaatselijk ijzerrijke kwel





Groeten uit de Maasduinen



Heeft de Maasduinen dan geen karakteristieke natuur?

Zeker, in ieder geval de bramenflora!

- Soortenrijk
- regionaal unieke combinatie
- waaronder 3 regionale soorten



De Kroenekraan

Tot ícoon verheven

Die grote vogels, jaarlijks weer,

vliegen in grote getale, heen en weer.

Koude nacht en heldere dag,

stevige oostenwind als het even mag.

Dan komt onrust en verlangen in mij op

Ik ga naar een maasduin, de hoogste top

wachten totdat zij overvliegen, het liefste laag

het mystieke geluid, zonder geklaag.

Een dergelijke contact geeft een onbeschrijflijk gevoel,

Een ieder die dit mee maakt weet wat ik bedoel.

Soms dalen zij om te slapen even neer,

maar 's morgens vertrekken zij weer.

Geweldig om dit te beleven,

Niet voor niets tot ícoon verheven.

Louís Reutelingsperger, 24 oktober 2023



NP



**Nationaal Park
De Maasduinen**



Bedankt voor uw aandacht