

Vogels van de Droge Heide



Jan Erik Kikkert

Ecotop Maasduinen 28 oktober 2023

Even voorstellen

- Jan Erik Kikkert
- Ecoloog bij de gemeente Venray
- Tot medio 2022 ecooloog bij de provincie Limburg
- Eerste generatie Natura 2000-plan Maasduinen

Grootste passie Vogels

- Broedvogelkarteringen De Hamert sinds 2015
- Vogeltrektellingen



Vogels van Droge Heide

- Natura 2000 habitattypen
- Ecologische vogelgroepen SOVON/SBB

Natura 2000 habitattypen

Droge Heide H4030

Stuifzandheiden met struikhei H2310

Typische soorten

- Boomleeuwerik
- Klapekster
- Roodborsttapuit
- Veldleeuwerik



Natura 2000 habitattypen

Zandverstuivingen H2330

Typische soorten

- Boomleeuwerik
- Duinpieper †



Ecologische vogelgroepen

- Tapuit-groep: open zandige plekken en zeer korte, schrale vegetaties
- Wulp-groep: open heide, al dan niet grenzend aan cultuurland
- Geelgors-groep: open bos, bosranden, boomgroepen met kale, zandige bodem

Ecologische vogelgroepen

Onderverdeling in habitatsoorten

- Droge, open schrale vegetaties (met boomgroepen)
- Schrale zandige vegetaties (met boomgroepen)
- Kale zandige vegetaties
- Lage vegetaties met open plekken
- Kale zandige bodem (boomgroepen)

Ecologische vogelgroepen

- Kuifleeuwerik †
- Boomleeuwerik
- Tapuit
- Graspieper
- Veldleeuwerik
- Draaihals
- Klapekster



Vogels van Droge Heide Maasduinen

- Boomleeuwerik
- Veldleeuwerik
- Graspieper
- Duinpieper
- Klapekster
- Roodborsttapuit
- Tapuit



Duinpieper

- Uitgestorven als broedvogel (in NL)
- Zeer schaarse doortrekker in aug-sep
- Huidige binding met droge heide: voedsel en dekking in half hoge grazige vegetatie met open zandige of kortgrazige plekken

Tapuit

- Uitgestorven als broedvogel
- Doortrekker in april-mei en aug-sep
- Huidige binding met droge heide: voedsel en dekking in half hoge grazige vegetatie met open zandige of kortgrazige plekken
- Hogere zitplekken (paaltjes of boompjes)

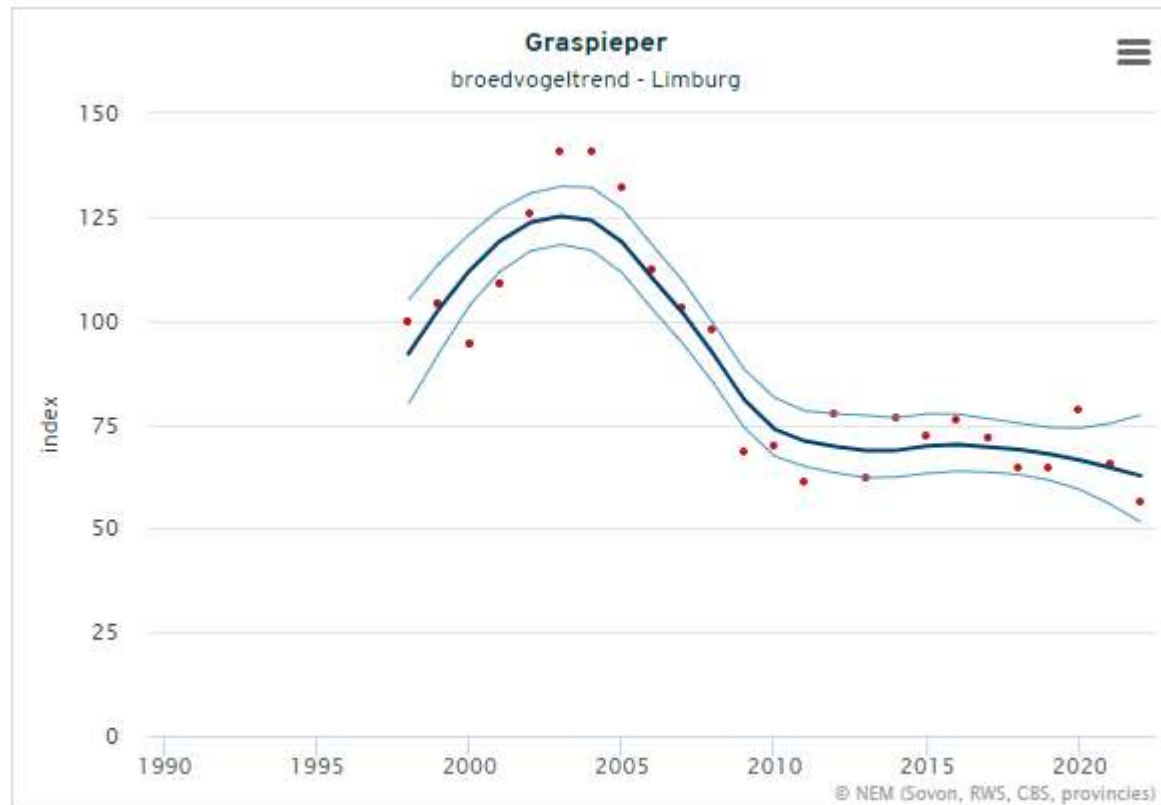
Klapekster

- Uitgestorven als broedvogel
- Schaarse wintergast met jaarlijks 2-6 vogels
- Grotere winterterritoria; niet alleen gebonden aan droge heide
- Voedselaanbod; kleine reptielen, zangvogels, grote insecten (mestkevers)

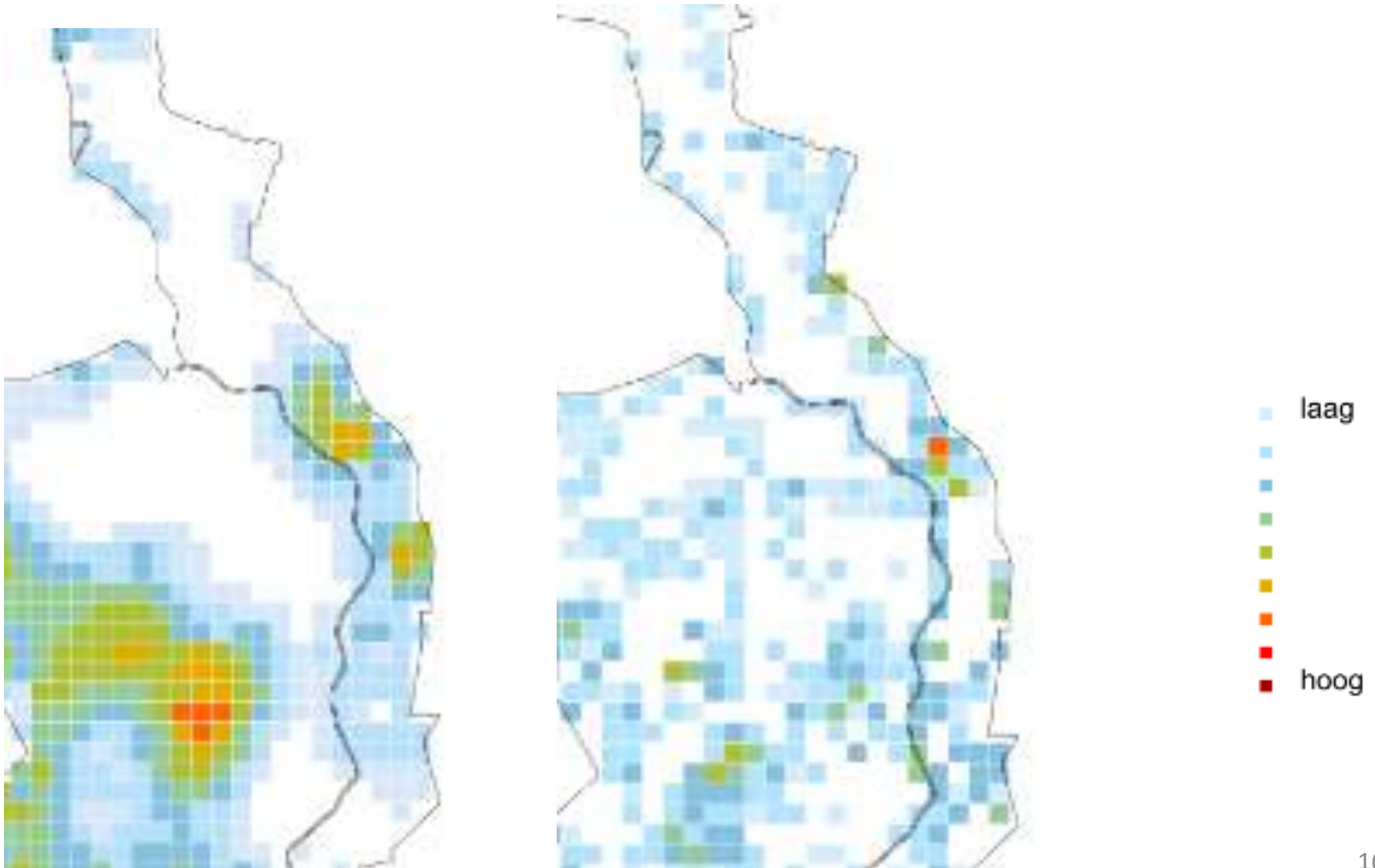
Graspieper

- Minder verstoring gevoelig
- Open heide, variatie in leeftijd heidestruiken
- Weinig boomopslag
- Minder gebonden aan echte droge omstandigheden
- Afname in heide vooral door verruiging

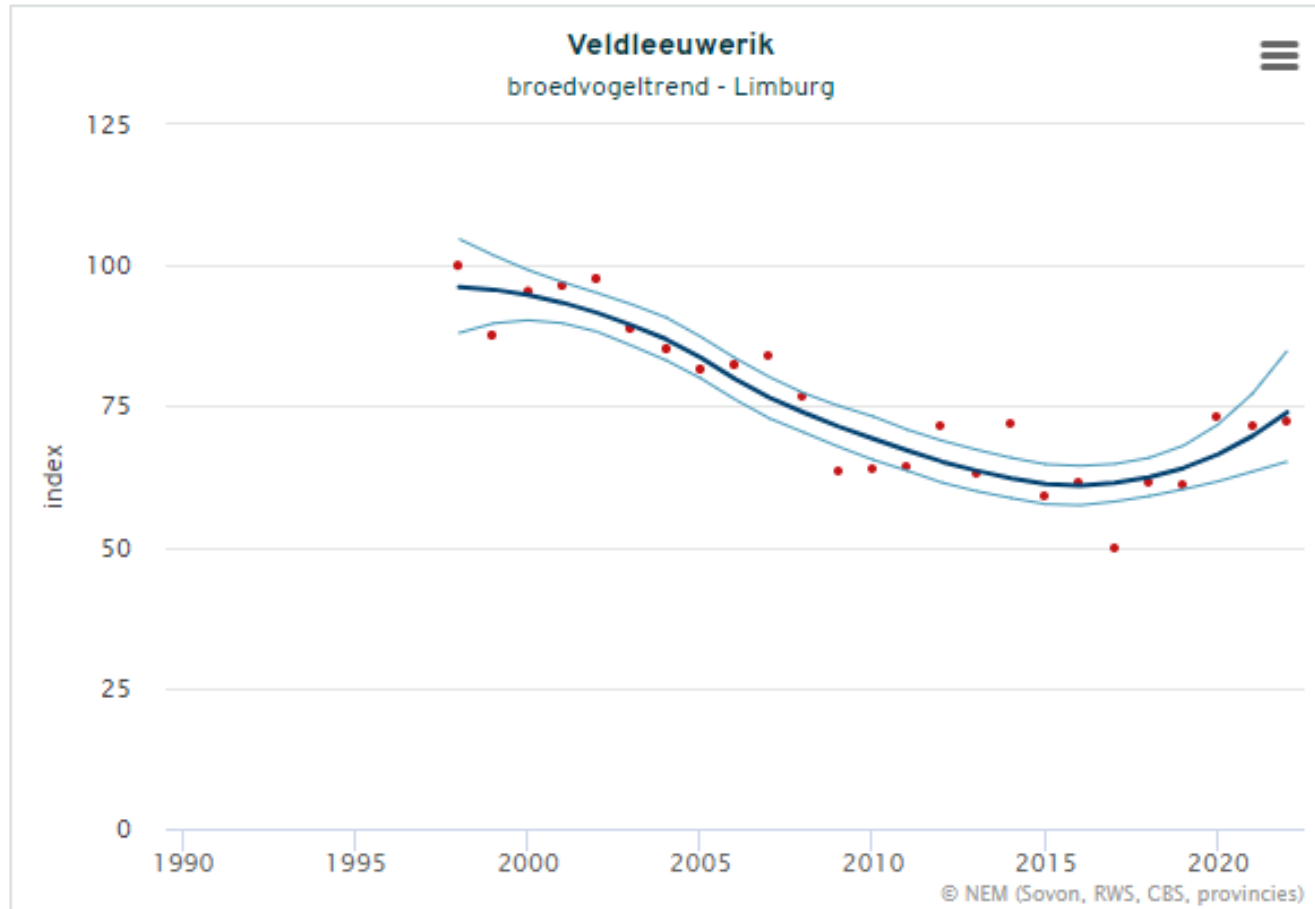
Trend Graspieper Limburg



Graspieper Maasduinen

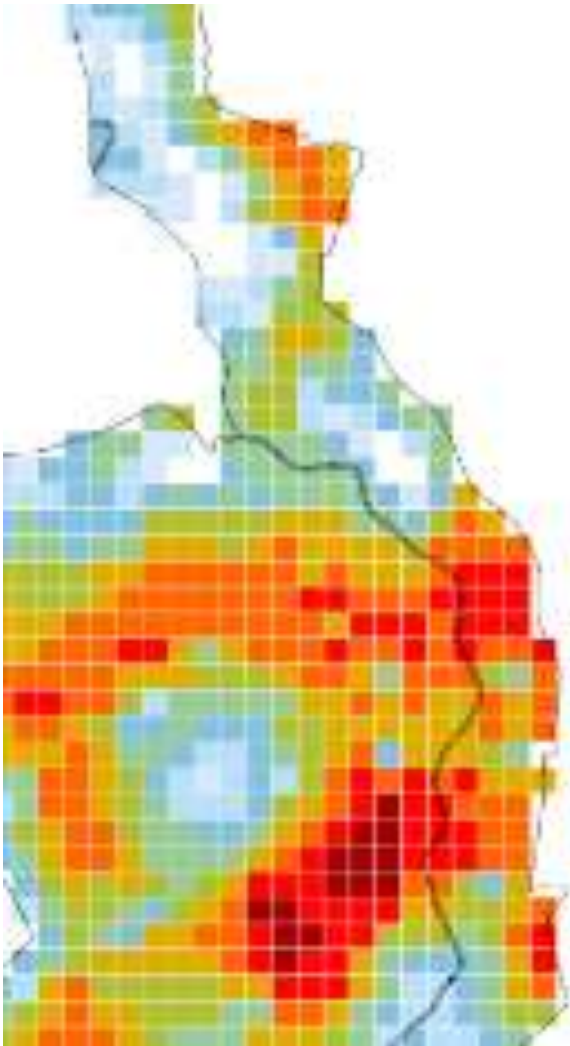


Trend Veldleeuwerik Limburg

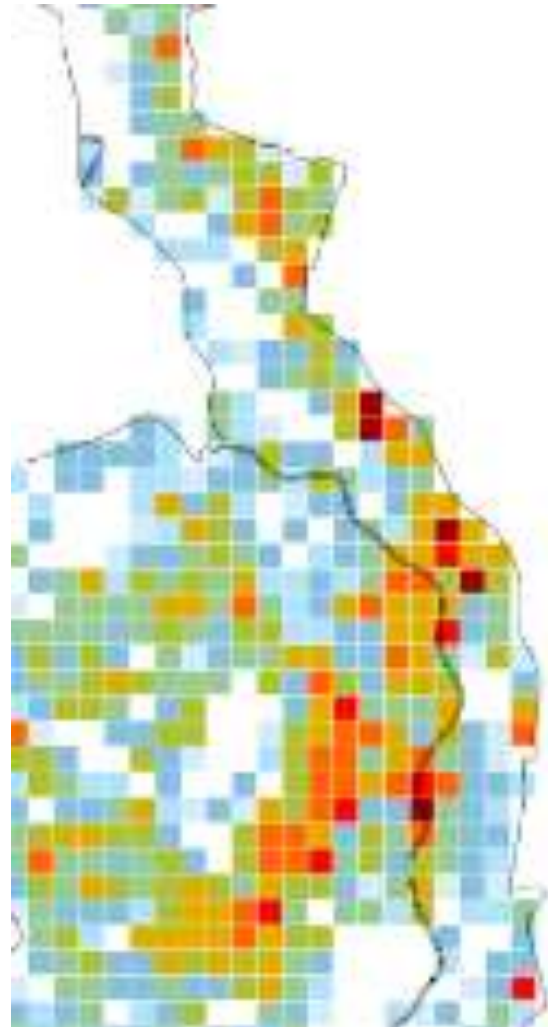


Veldleeuwerik Maasduinen

Broeddichtheid 1998-2000



Broeddichtheid 2013-2015



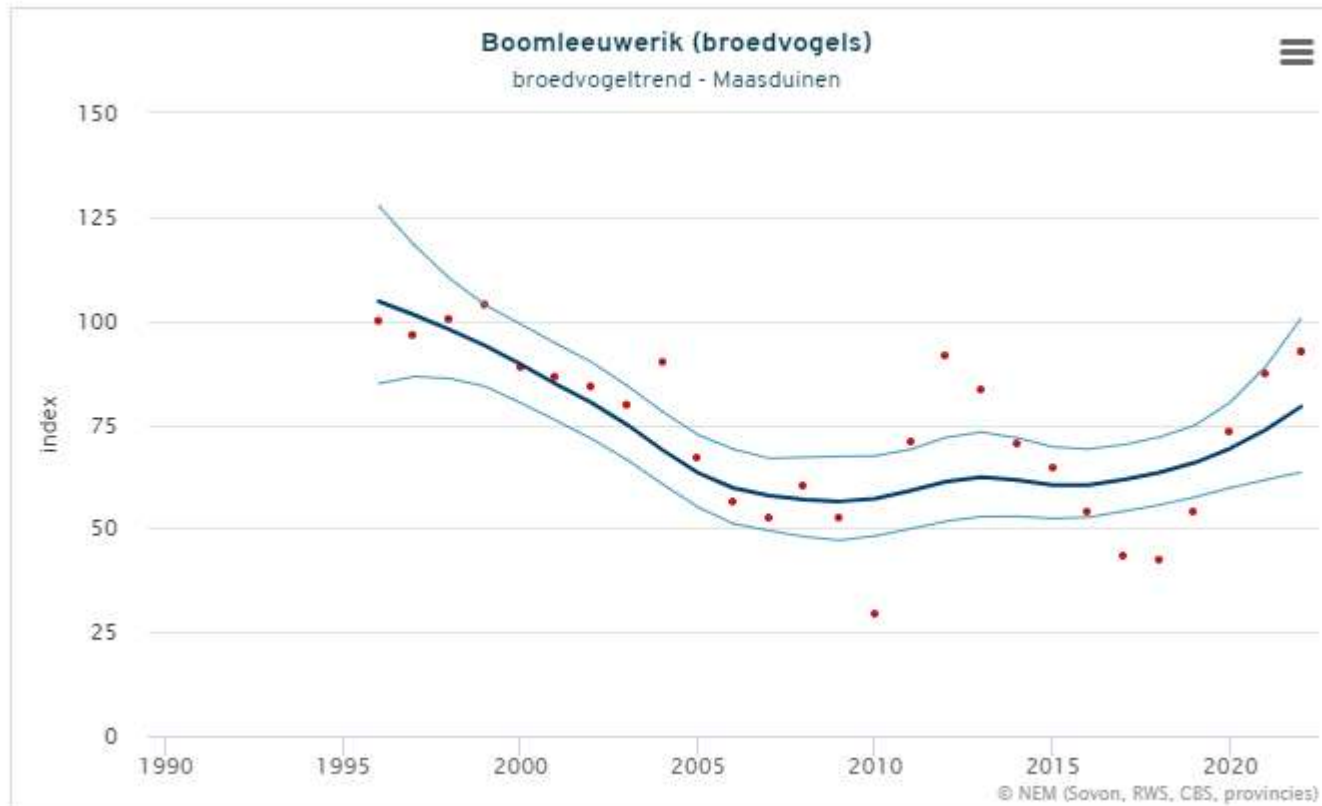
Veldleeuwerik



Boomleeuwerik

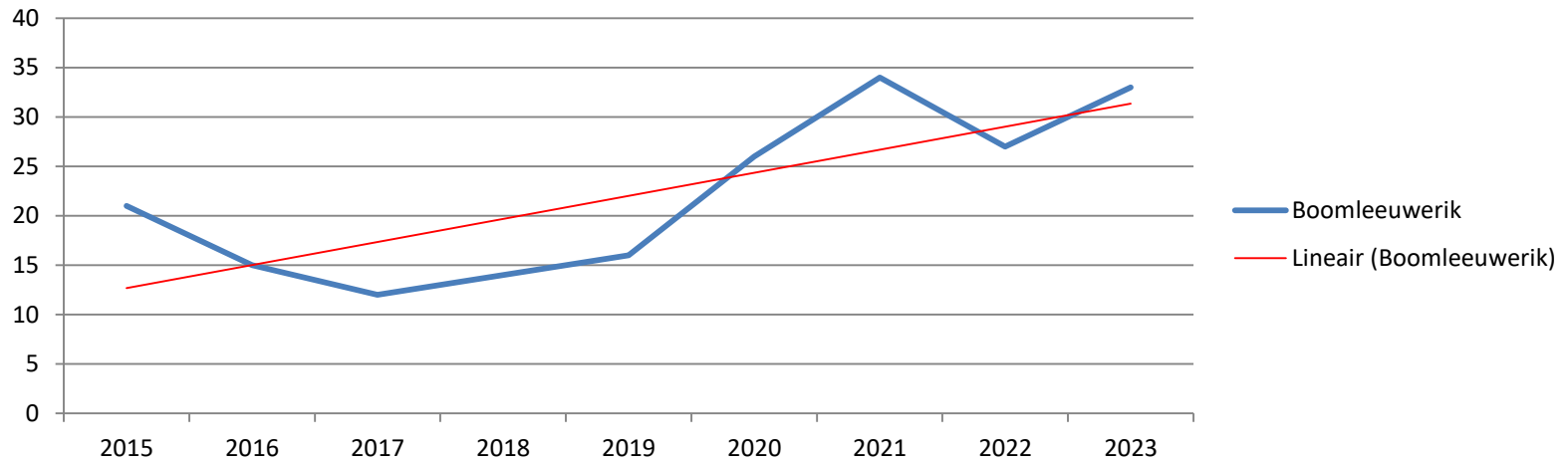
- Toename doordroge jaren en verdwijnen van oude dichte struikhei-vegetaties
- Ontstaan van kale zandige koppen

Trend Boomleeuwerik



Boomleeuwerik de Hamert

Boomleeuwerik



Optimale omstandigheden

- Aaneengesloten areaal <50ha stuifzandheiden
- Vaaggronden
- Stuifzandheiden met open zandgronden, lage mos- en grasvegetaties, heide en opslag van kleine boomgroepen
- Extensief begraasd
- Geen verstoring binnen 300m van leefgebied

Boomleeuwerik



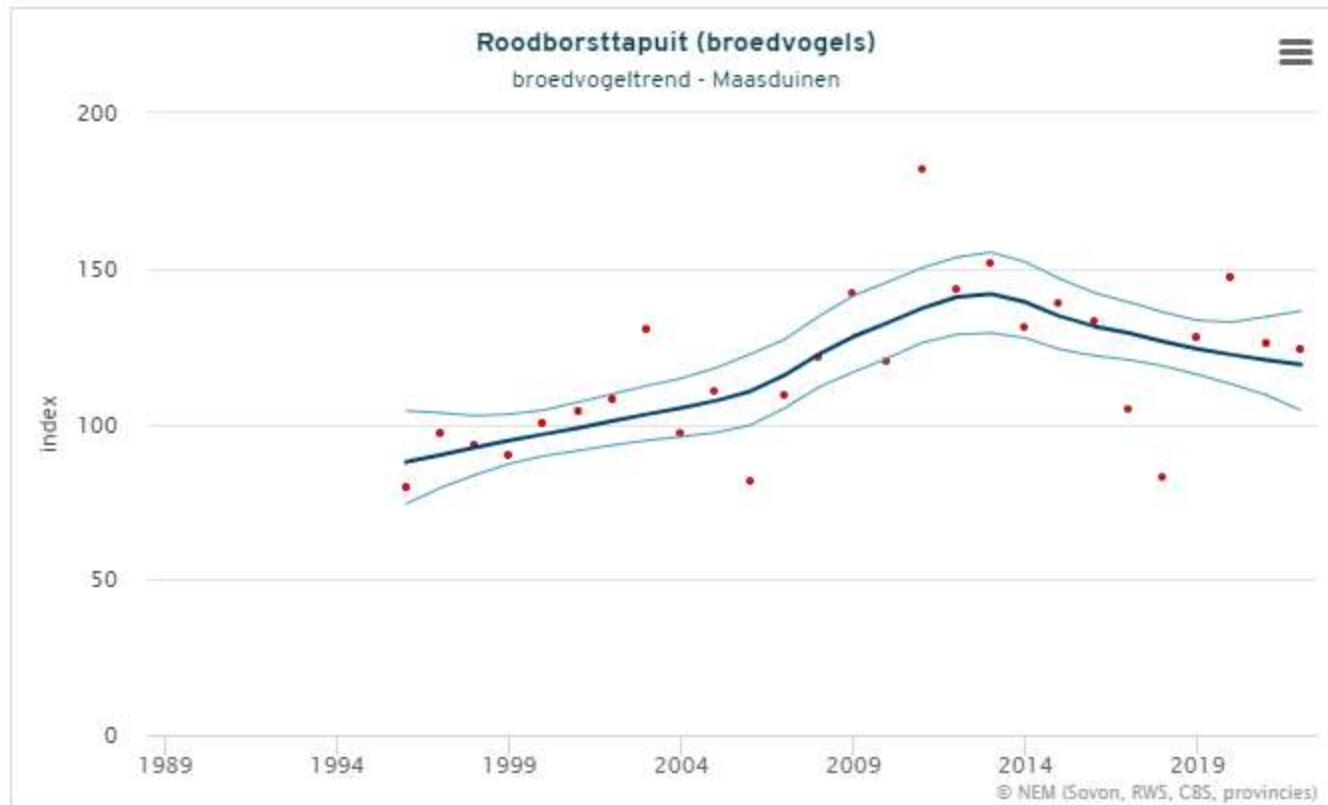
Roodborsttapuit

- Eerst afname door droge jaren en verdwijnen van oude struikhei-vegetaties
- Recent toename door ontwikkeling van bramenstruwelen

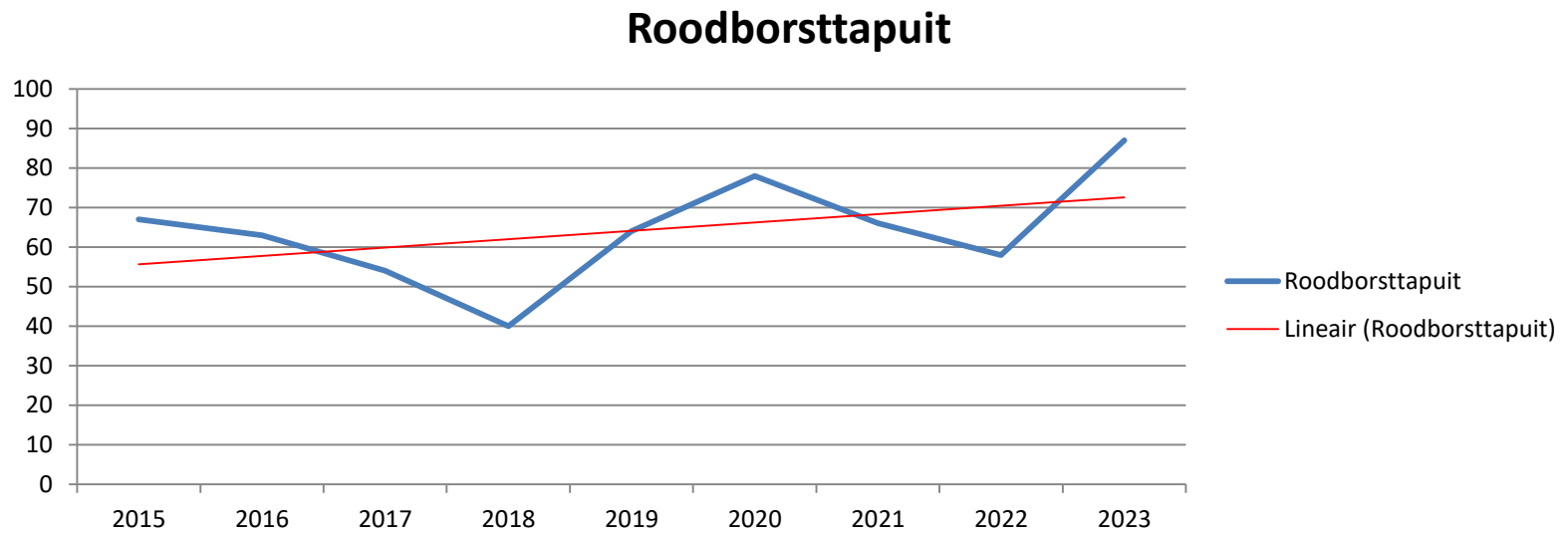
Roodborsttapuit



Trend Roodborsttapuit



Roodborsttapuit de Hamert



Vragen

