

Reptielen op de Bergerheide

Vergelijkend onderzoek in twee decennia



Paul van Hoof



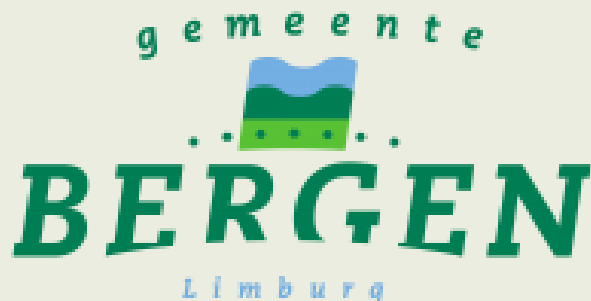
Ecotop Maasduinen

28 oktober 2023

Reptielen op de Bergerheide



In opdracht van:



Met medewerking van

- Dominique Smeets
- John Toonen
- Natascha Bakker
- Rob Kolman
- Jan Artz
- Ido Borkent
- Andries Arts

Bureau Natuurbalans

- Paul van Hoof
- Dirk Heijkers
- Peter Hoppenbrouwers
- René Krekels





- **De reptielensoorten van de Maasduinen**
- **Aanleiding (herhaling van onderzoek uit 2012)**
- **Doel van het onderzoek**
- **Methode**
 - Onderzoeksgebied en deelgebieden
 - Platen
 - Routes lopen
- **Resultaten per soort**
- **Conclusies & aanbevelingen**



De reptielensoorten



- Zandhagedis
- Levendbarende hagedis
- Hazelworm
- Gladde slang



Zandhagedis



- Forse hagedis
- Mannetjes groene flanken en kop
- Soort van droge, structuurrijke heide (schuilen en zonnen)
- Eitjes worden in holletje in zand gelegd



Levendbarende hagedis



- Kleinere hagedis
- Weinig verschil tussen man-vrouw
- Soort van vochtige terreindelen
- Minder aan heide gebonden
- Levendbarend



Hazelworm



- Pootloze hagedis
- Slang-achtig met hagedissenkop
- Verborgen leefwijze
- Aan bos en strooisel gebonden
- Levendbarend



Gladde slang



- Enige slang in de Maasduinen
- Niet giftig, leeft van muizen en hagedissen
- Verborgen leefwijze
- 'zonnen' bij bewolkt weer
- Droge, structuurrijke heide
- Levendbarend





Bergerbos

**Eckeltse
Bergen**

Nieuw-Bergen

Bergerheide

Reindersmeer

Well

Putjesberg

Wellerlooi

De Hamert



In 2012 is vlakdekkend reptielenonderzoek uitgevoerd op de Bergerheide

Doel was om:

- de verspreiding en status van de reptielen vast te stellen
- het gebruik van verbindingzones door reptielen te onderzoeken





Conclusies 2012

- Grote verschillen per soort, maar geen enkele talrijk
- Wel enkele kernen aan te wijzen voor hagedissen
- Gladde slang zeldzaam
- Met name hazelworm in verbindingzones



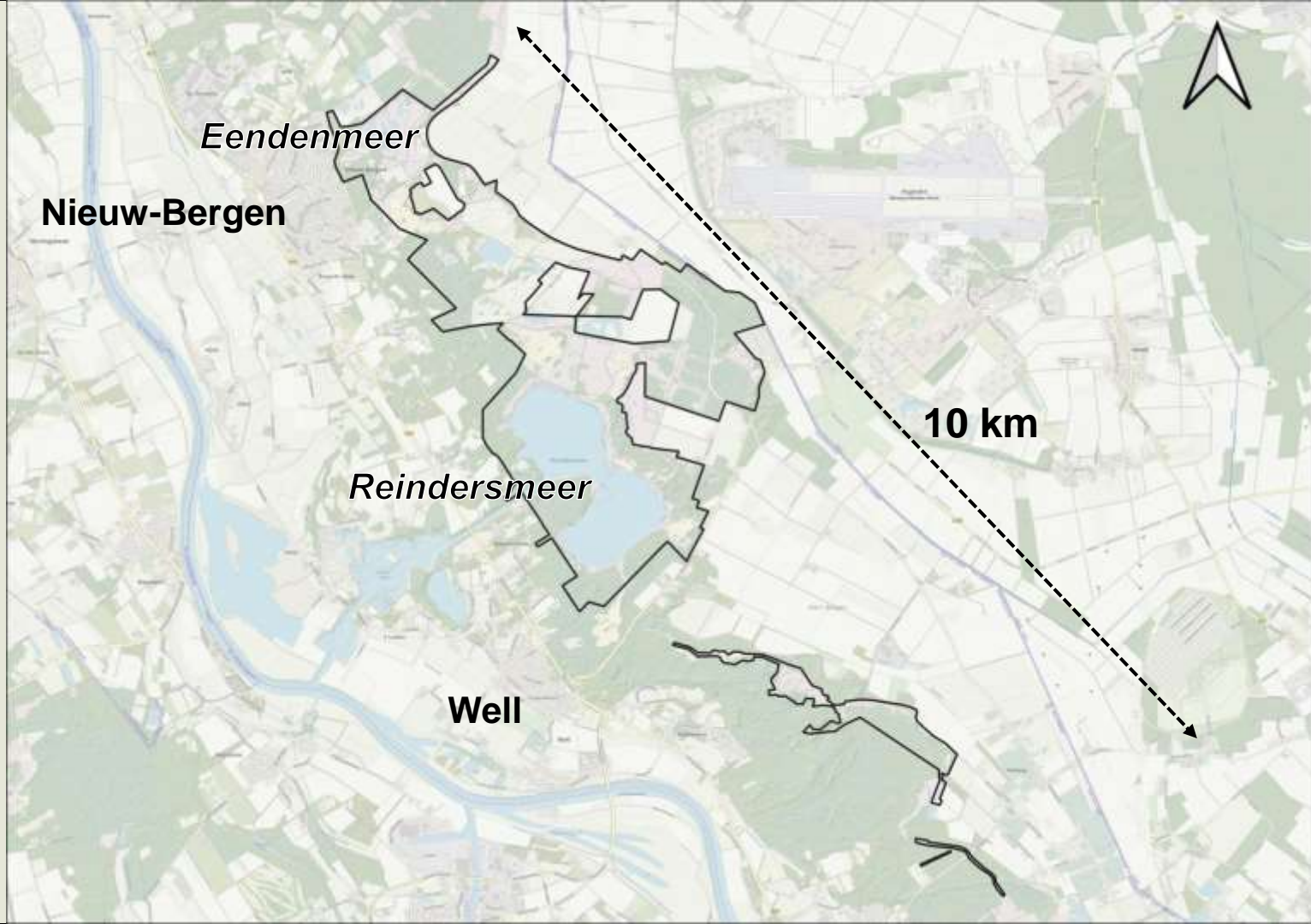
Herhaling onderzoek 10 jaar later



Doel nieuwe onderzoek

- Vergelijking met 2012 (zelfde onderzoeksgebied en methode)
- Zijn er soorten toe of afgenomen?
- Is de verspreiding veranderd?
- Hoe worden de verbindingzones nu gebruikt?





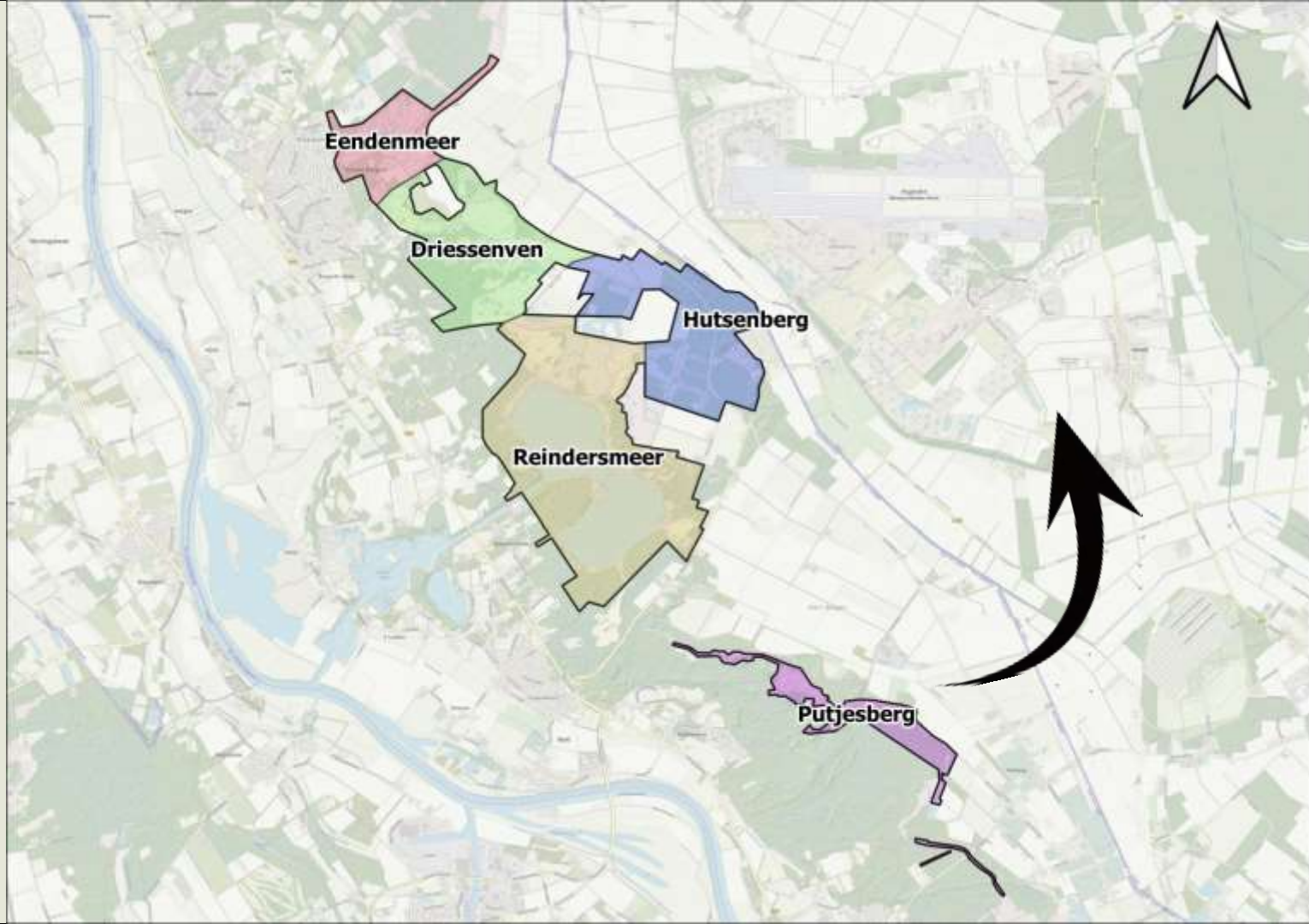
Eendenmeer

Nieuw-Bergen

Reindersmeer

Well

10 km



Eendenmeer

Driessenven

Hutsenberg

Reindersmeer

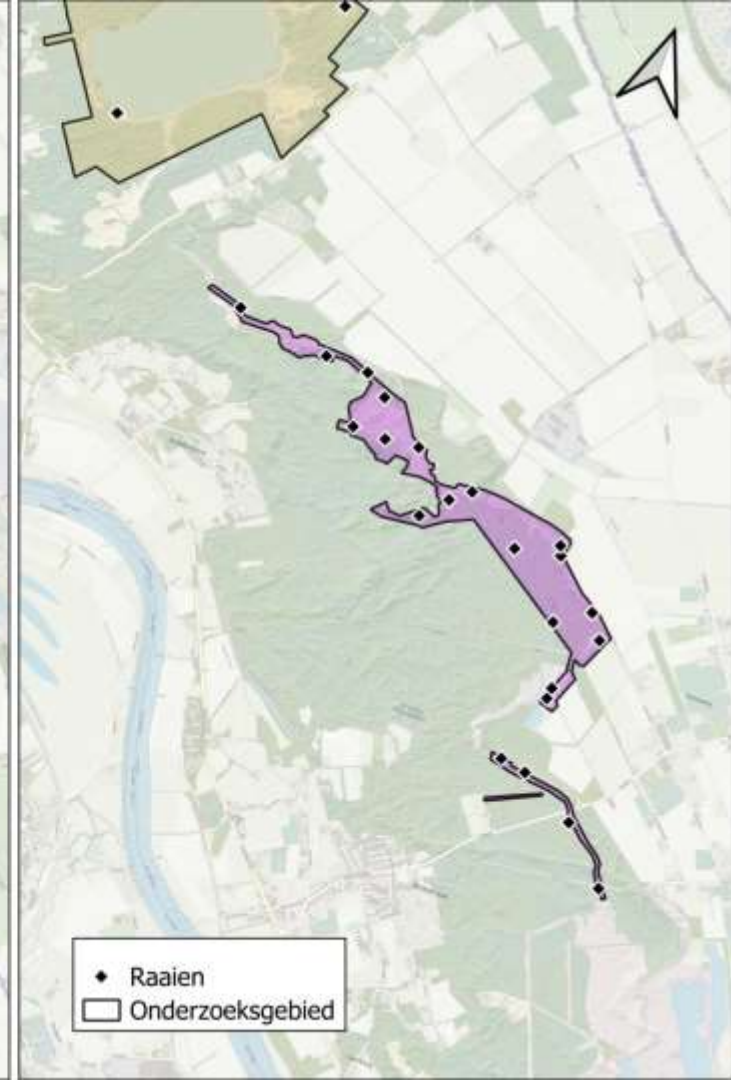
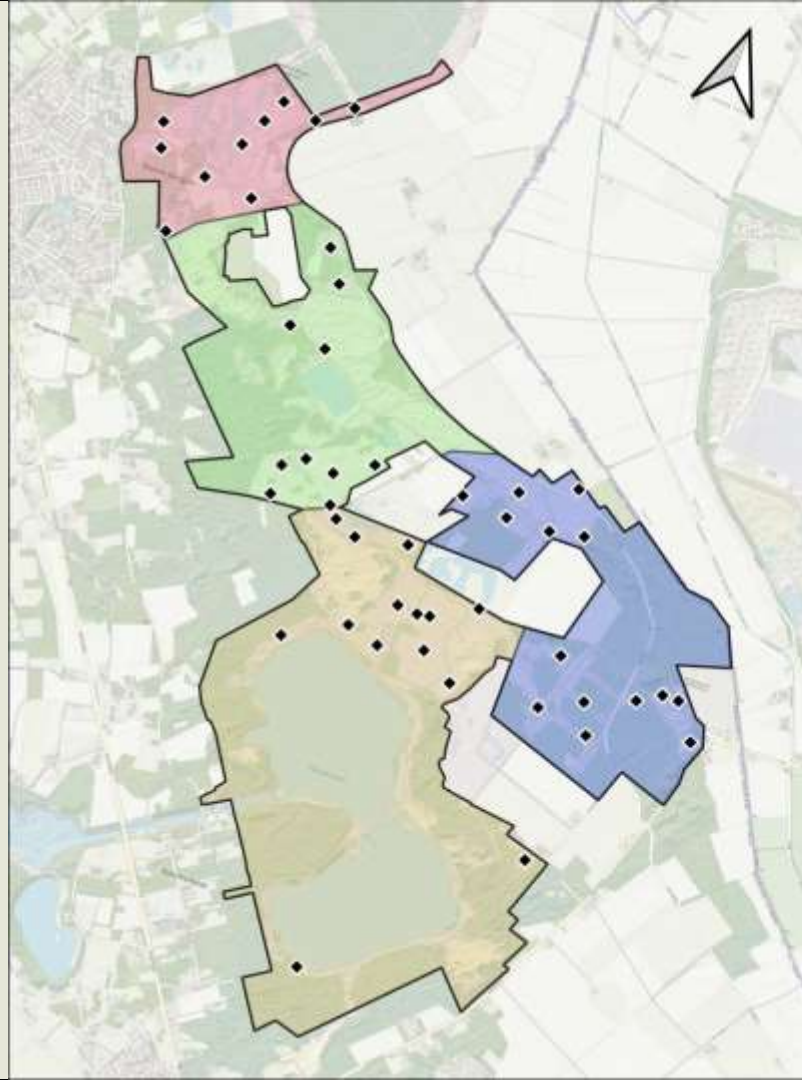
Putjesberg

Aanpak 2022 - 2023



- Onderzoek duurt 2 jaar (om weersinvloeden uit te vlakken)
- Combinatie van tapijttegels (3) en bitumen golfplaten (2) = 5 per raai
- 70 raaien = 350 platen



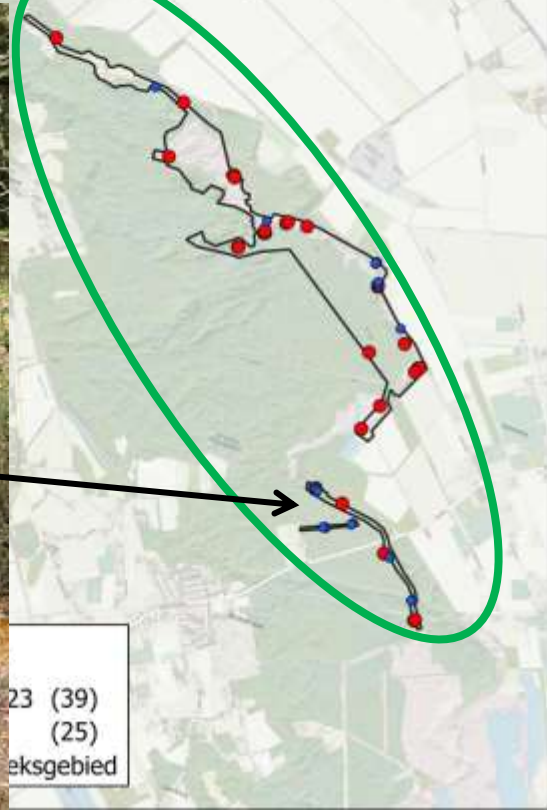




- Per deelgebied platen controleren en zoeken (zandhagedis!)
- 4 ronden per jaar
- 1 dag per deelgebied, daarmee min of meer gelijke inspanning
- Daarnaast controles door vrijwilligers DANK !



Hazelwurm



Hazelworm

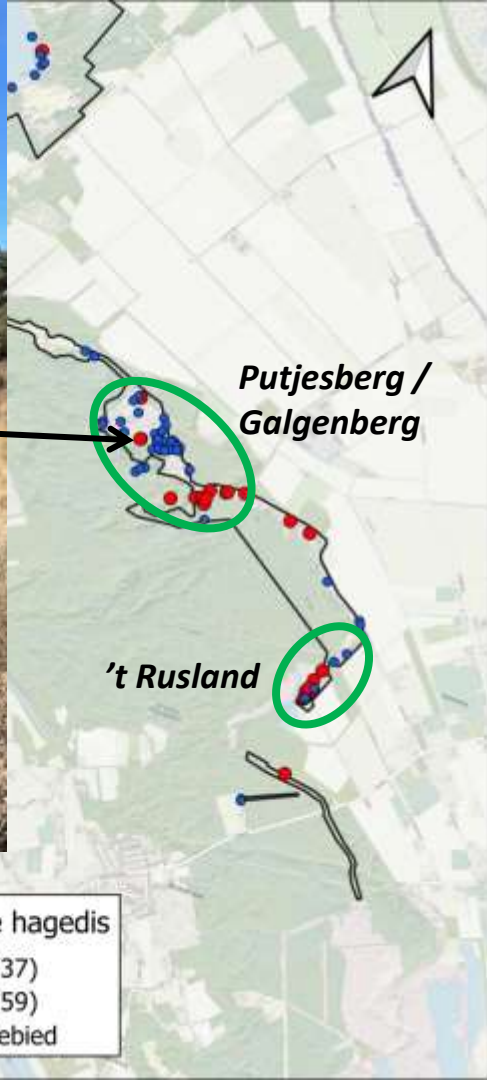


Hazelworm

- Met name in zuidelijke deelgebied
- Met name in verbindingzones
- Nu ook enkele waarnemingen in de rest van het gebied



Levendbarende hagedis



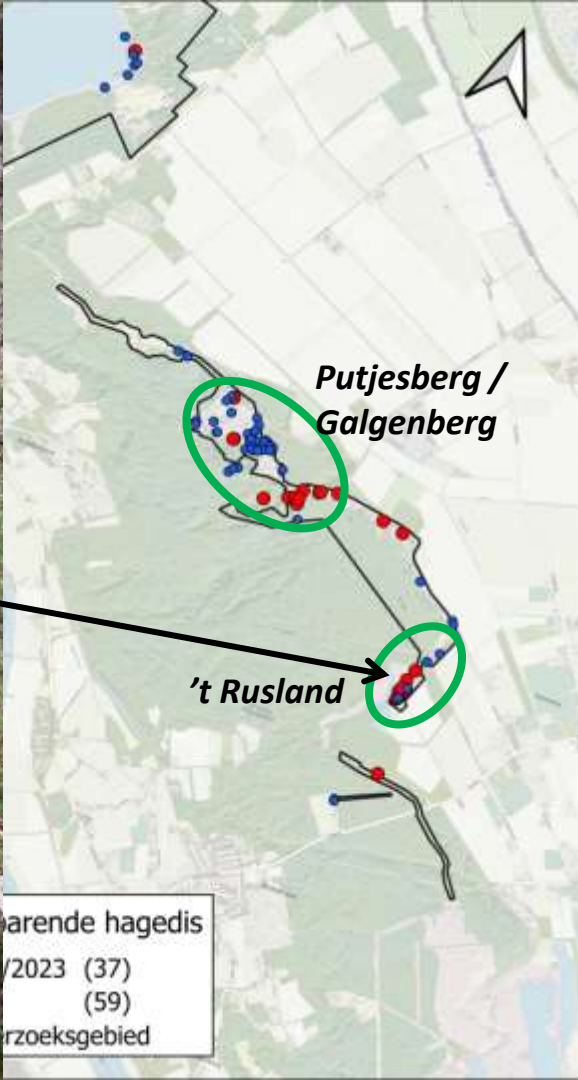
Levendbarende hagedis

● 2022/2023 (37)

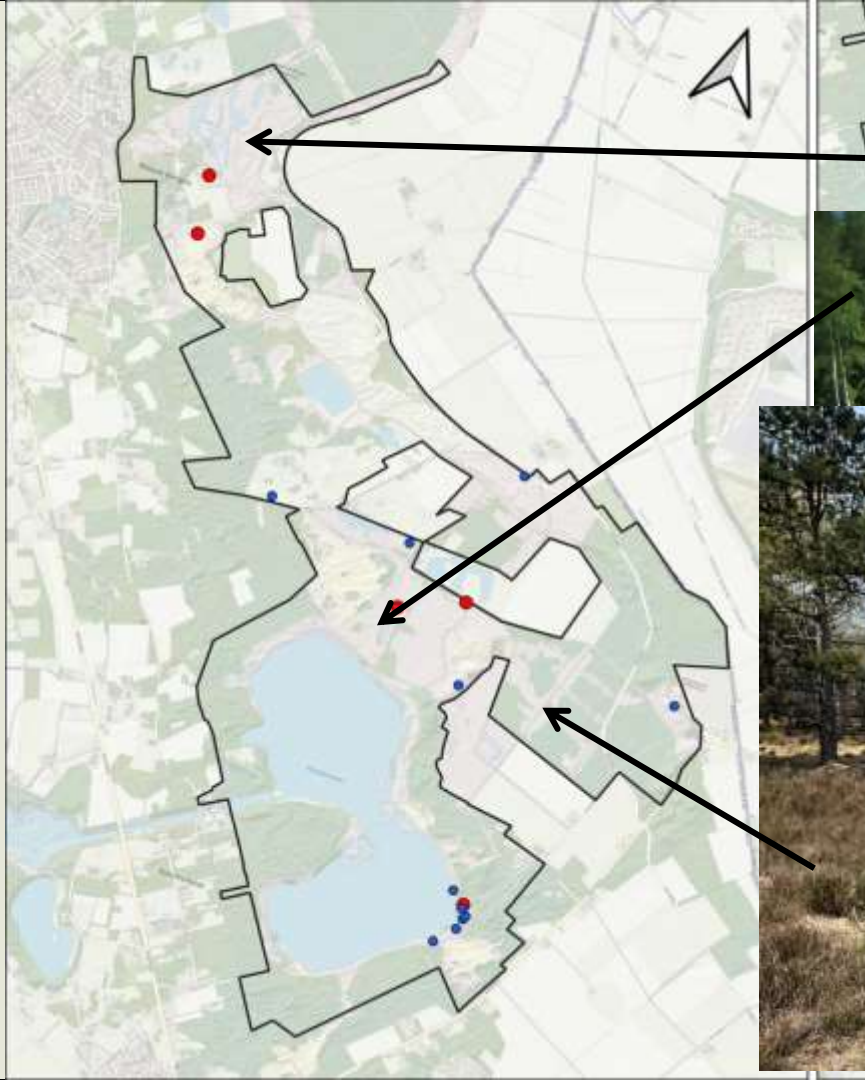
● 2012 (59)

□ Onderzoeksgebied

Levendbare hagedis



Levendbarende hagedis

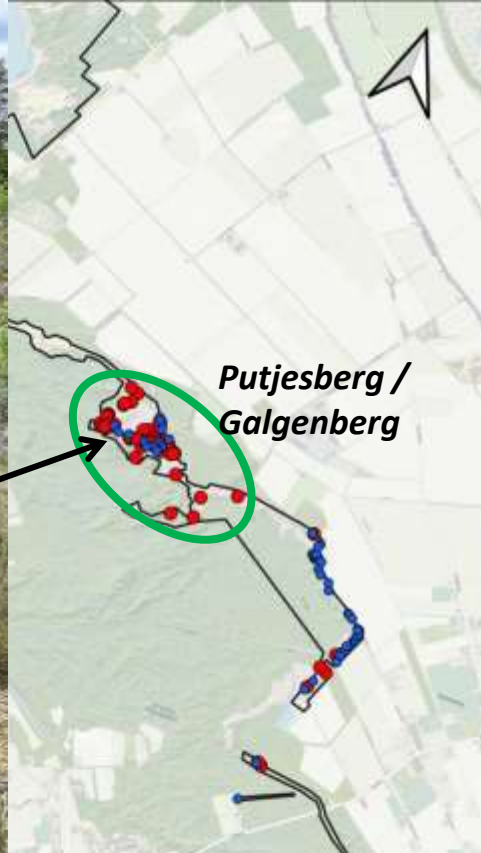


Levendbarende hagedis

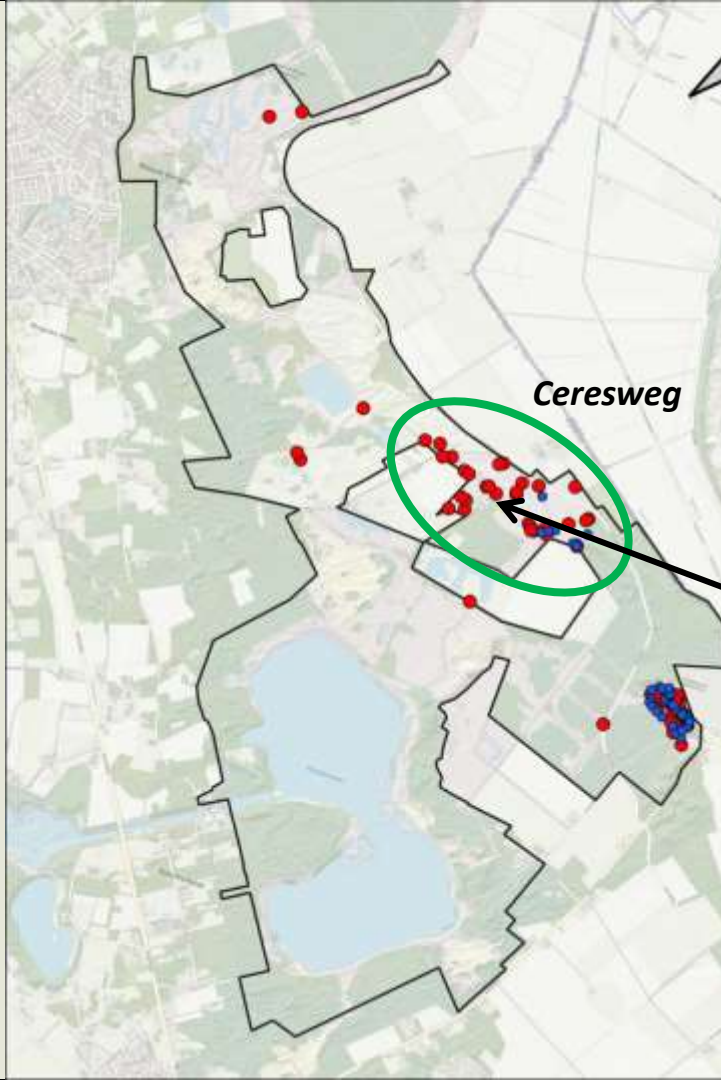
- Met name in zuidelijke deelgebied (Putjesberg, 't Rusland)
- Verder versnipperd in lage aantallen
- Lichte afname, verdroging?
- Vreemd dat de soort niet veel algemener is



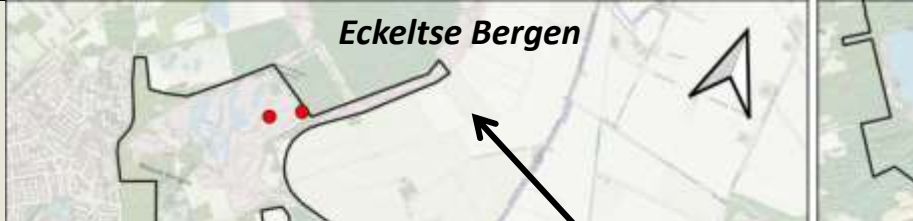
Zandhagedis



Zandhagedis



Zandhagedis

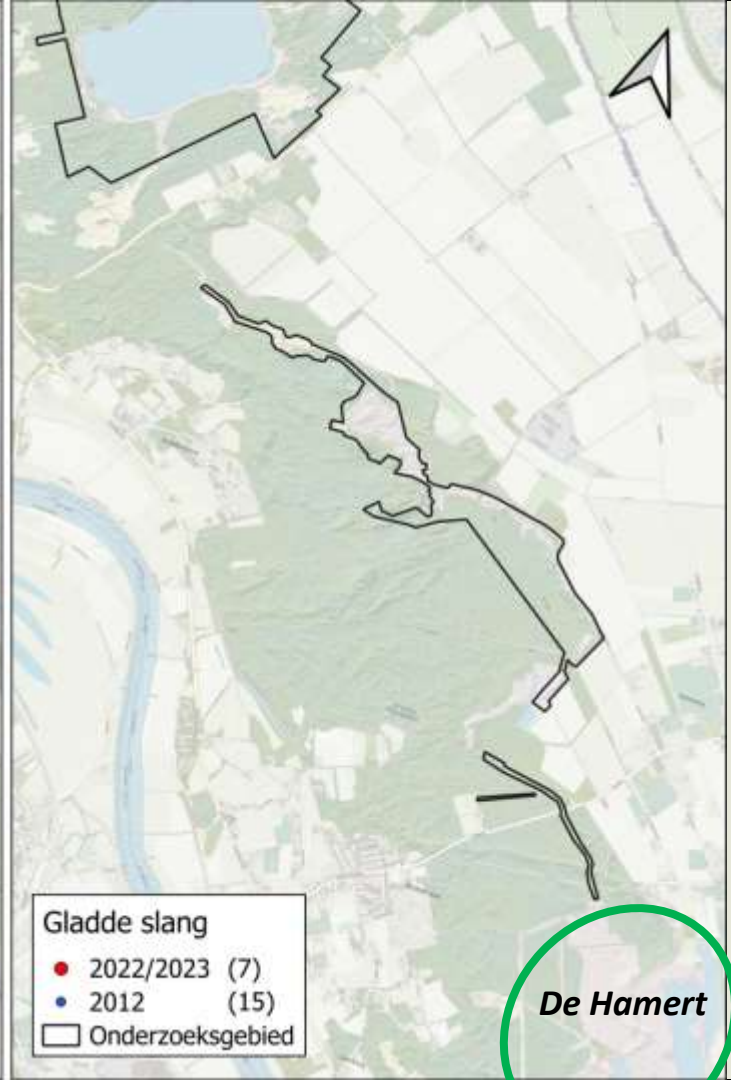
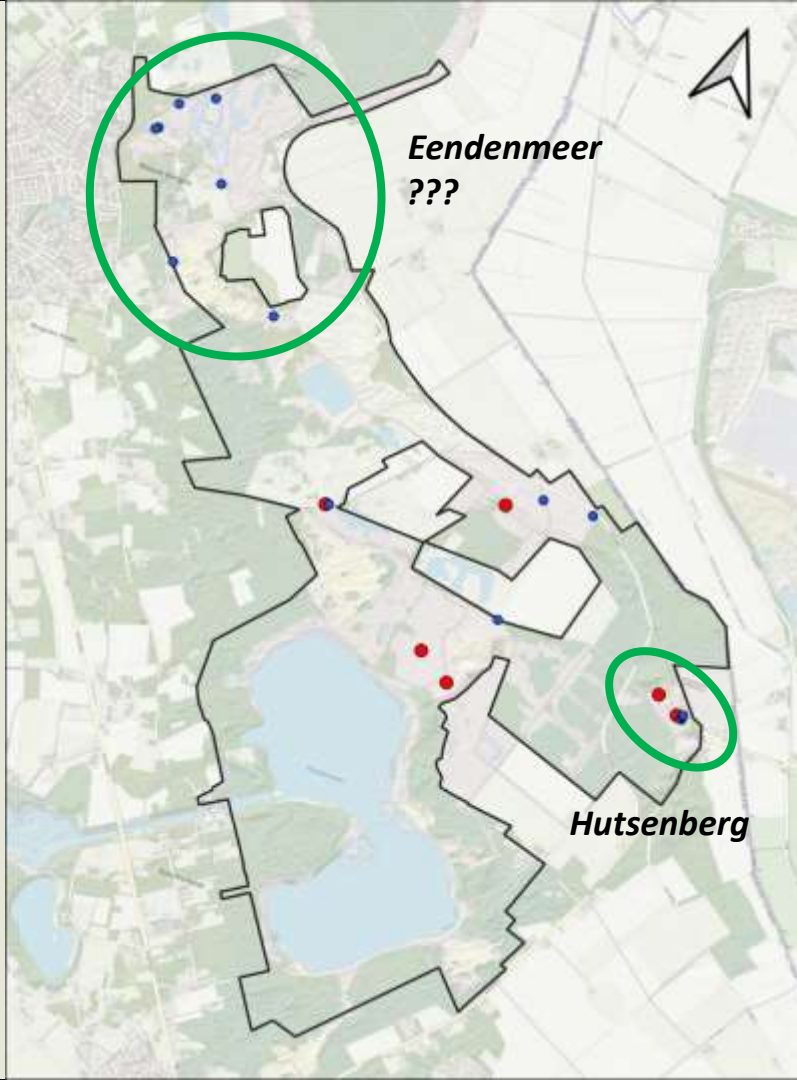


Zandhagedis

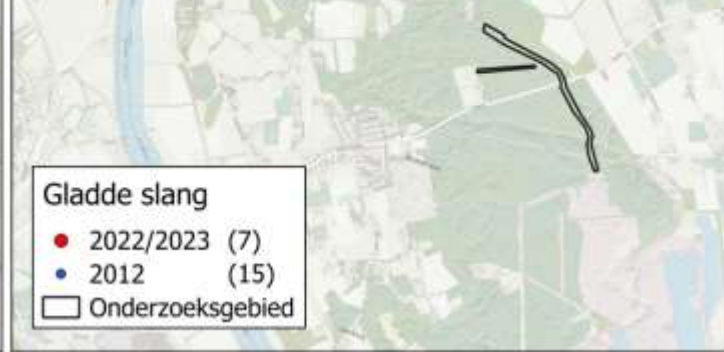
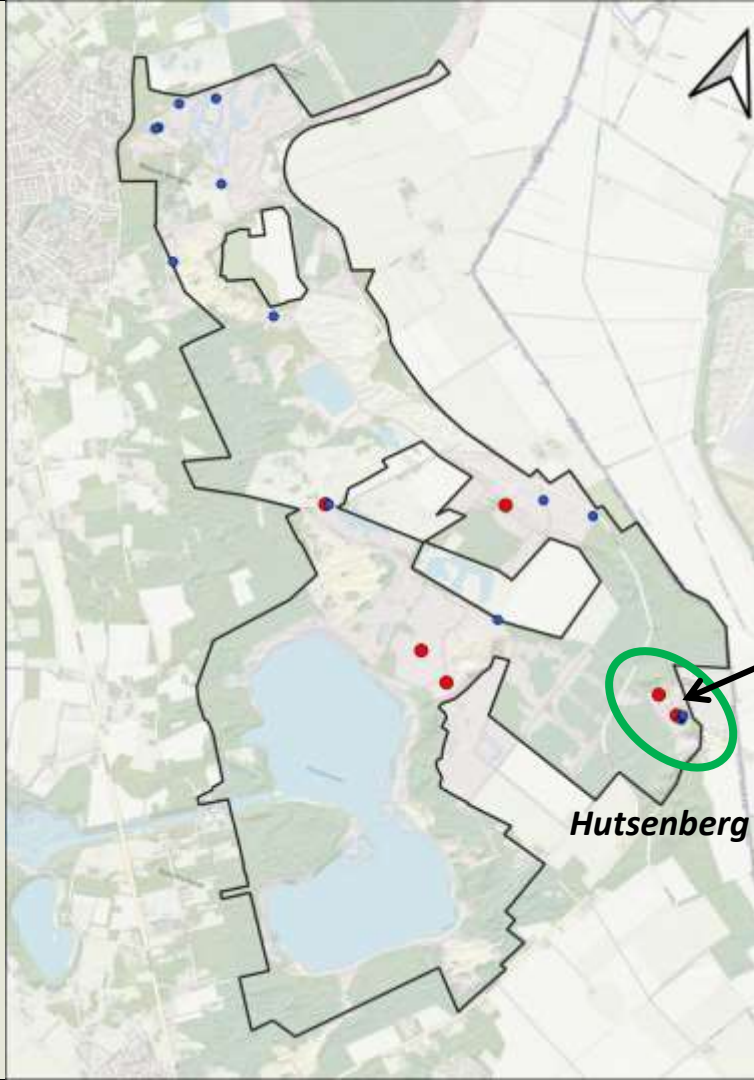
- Enkele kerngebieden (Galgenberg, Hutsenberg)
- Lichte toename (deels ten koste van levendbarende hagedis)
- Veel meer geschikte plekken voorhanden



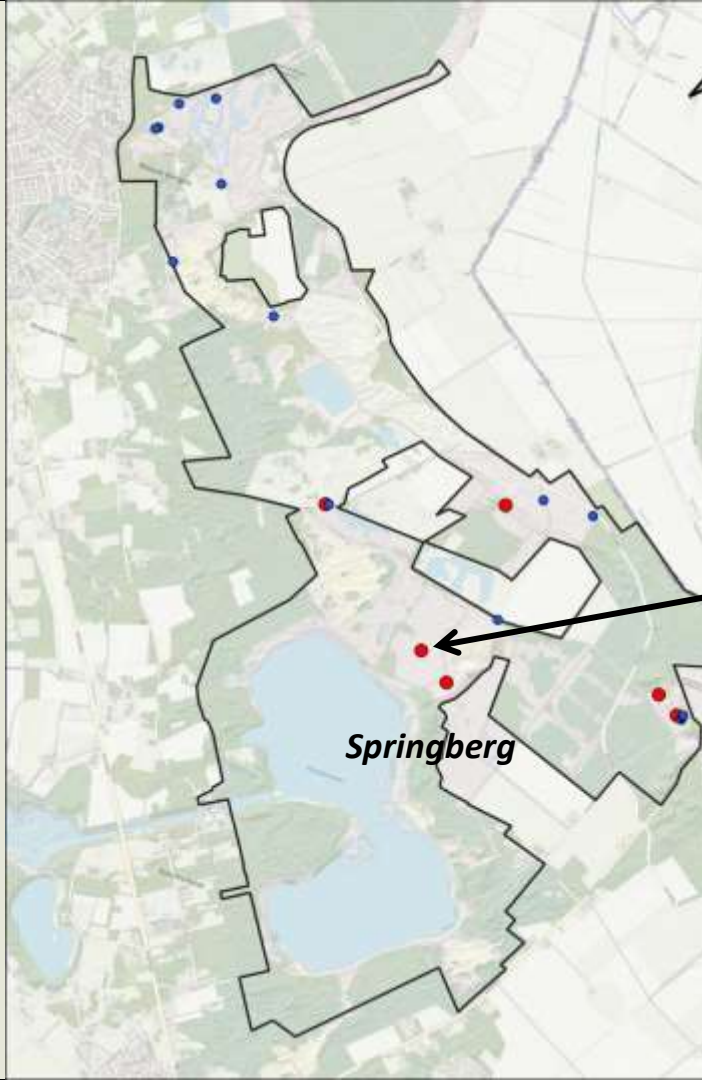
Gladder slang



Gladde slang



Gladde slang



Gladde slang

- Zeer lage aantallen, lijkt afgenomen
- Versnipperd voorkomen
- Rond Eendenmeer niet meer gevonden
- Te lage onderzoeksinspanning?
- Isolatie?





- Conclusies uit 2012 blijven grotendeels hetzelfde
- Hagedissen vrij constant met een vergelijkbare verspreiding
- Lichte afname levendbarende en toename zandhagedis
- Gladde slang valt erg tegen ... afname?
- Terrein oogt veel geschikter dan terug te zien is in de aantallen



Hoe verder?



- Is er meer aan de hand dan alleen beheer/heidestructuur?
- Verdroging
- Bodem / nutriënten (vergelijken terreinen)
- Bodemfauna (voedsel)
- Bestrijdingsmiddelen





Bedankt voor de aandacht!
Vragen?

